



GOBIERNO
DE ESPAÑA

MINISTERIO
DE EMPLEO
Y SEGURIDAD SOCIAL

SECRETARÍA DE ESTADO
DE LA SEGURIDAD SOCIAL

Afiliación a la Seguridad Social

Febrero 2018



AFILIADOS OCUPADOS A LA SEGURIDAD SOCIAL

ÍNDICE

	Página
Radiografía de la situación actual	3
Nota resumen de los datos mensuales de afiliación	4
Serie histórica de afiliación media por actividad económica y relación laboral	7
Serie histórica de afiliación media por actividad económica y relación laboral con ajuste estacional	8
Número de Convenios Especiales	9
Número de empresas del régimen general con trabajadores a fin de mes según tamaño de la empresa. Reg. General	10
Número de empresas del régimen especial del mar con trabajadores a fin de mes según tamaño de la empresa. Reg. Mar	11
Número de empresas del régimen especial del carbón con trabajadores a fin de mes según tamaño de la empresa. Reg. Carbón	12
Número de empresas del total sistema de la empresa.	13
Evolución de la afiliación diaria.	14
Distribución por regímenes	15
Evolución por regímenes	16
Evolución de la afiliación mensual y anual (gráfico)	17
Evolución de la afiliación por género	18
Evolución de la afiliación de trabajadores extranjeros	19
Evolución mensual. Total Sistema	20
Evolución de la variación mensual y anual (gráfico)	21
Tasas de variación interanual de la afiliación (gráfico)	22
Evolución mensual. Régimen General	23
Régimen General. Distribución por sectores de actividad	24
Número medio de afiliados en alta en Inventarios de Entes de Administraciones Públicas por Actividad (Excluidos trabajadores de Mutualidades)	25
Evolución mensual. Régimen Esp. Trabajadores Autónomos	26
Régimen Autónomos. Distribución por sectores de actividad	27
Evolución mensual. Régimen Esp. Trabajadores del Mar	28
Evolución mensual. Régimen Esp. Minería del Carbón	29
Evolución de la relación afiliados/pensionistas	30
Distribución por Provincias, CC.AA y Regímenes	31
Distribución por Provincias, CC.AA. (Régimen General)	32
Distribución por Provincias y CC.AA. Variaciones mensual y anual.	33

AFILIADOS OCUPADOS A LA SEGURIDAD SOCIAL FEBRERO 2018

AFILIADOS MEDIOS MENSUALES

El número medio de afiliados al Sistema de la Seguridad Social durante el mes de febrero ha alcanzado la cifra de 18.363.514 para el Total Sistema y 15.090.156 para el Régimen General (Incluye Sistemas Especiales Agrario y Hogar).

La tasa interanual asciende a un 3,47% para el Total Sistema y a un 4,05% para el Régimen General (Incluye Sistemas Especiales Agrario y Hogar).

La evolución interanual (FEBRERO sobre FEBRERO de la afiliación media por regímenes ha sido:

REGÍMENES	AFILIADOS MEDIOS FEBRERO 2018	VARIACIÓN INTERANUAL	
		Absoluta	Relativa
Régimen General	15.090.156	587.376	4,05%
General	13.895.135	603.883	4,54%
S. E. Agrario	775.906	-8.941	-1,14%
S. E. Hogar	419.116	-7.566	-1,77%
R.E. Autónomos	3.209.919	28.447	0,89%
R.E. Mar	61.092	-293	-0,48%
R.E. Carbón	2.347	-271	-10,34%
TOTAL	18.363.514	615.259	3,47%

En el R. General, cabe destacar un incremento respecto al mes de enero en los siguientes Sectores:

P "Educación"	32.013 (3,63%)
I "Hostelería"	21.312 (1,89%)
F "Construcción"	21.015 (2,74%)
C "Industrias Manufacturera	15.323 (0,86%)

En sentido contrario tenemos

G "Comercio ; Repar. de Vehículos de Motor y Motocicletas	-16.058 (-0,68%)
---	------------------

Desde 2001, la evolución registrada de afiliados medios en el mes de febrero tanto para el Total Sistema, como para el Régimen General, arroja las siguientes cifras:

EVOLUCIÓN DE LA AFILIACIÓN MEDIA EN EL MES DE FEBRERO								
AÑOS	VARIACIÓN INTERANUAL FEBRERO/FEBRERO				VARIACIÓN INTERMENSUAL FEBRERO/ENERO			
	TOTAL SISTEMA		R. GENERAL (1)		TOTAL SISTEMA		R. GENERAL (1)	
2001					132.284	0,87%	127.463	1,13%
2002	507.755	3,31%	462.806	4,07%	117.818	0,75%	104.908	0,89%
2003	531.057	3,35%	420.833	3,55%	148.186	0,91%	141.699	1,17%
2004	443.253	2,71%	383.380	3,13%	167.797	1,01%	163.941	1,31%
2005	511.735	3,04%	476.749	3,77%	139.443	0,81%	131.461	1,01%
2006	966.513	5,58%	728.306	5,55%	131.936	0,73%	135.820	0,99%
2007	629.101	3,44%	641.560	4,63%	137.400	0,73%	136.401	0,95%
2008	329.229	1,74%	278.773	1,92%	83.376	0,44%	77.069	0,52%
2009	-1.132.616	-5,89%	-1.066.934	-7,22%	-69.132	-0,38%	-55.081	-0,40%
2010	-540.259	-2,98%	-477.518	-3,49%	26.340	0,15%	37.207	0,28%
2011	-225.257	-1,28%	-152.266	-1,15%	-14.744	-0,08%	16.243	0,12%
2012	-449.983	-2,59%	-420.114	-3,21%	-61.156	-0,36%	-44.918	-0,35%
2013	-746.365	-4,42%	-756.555	-5,98%	-28.691	-0,18%	-7.593	-0,06%
2014	61.557	0,38%	6.394	0,05%	38.694	0,24%	43.090	0,36%
2015	459.918	2,84%	423.400	3,56%	96.909	0,58%	101.403	0,83%
2016	495.490	2,97%	434.340	3,52%	63.355	0,37%	84.472	0,67%
2017	580.543	3,38%	533.027	4,18%	74.080	0,42%	92.167	0,70%
2018	615.259	3,47%	603.883	4,54%	81.483	0,45%	87.513	0,63%

(1) A partir de 01.01.2012 no incluye el S.E. Agrario ni el S.E. Hogar

La tasa interanual del Régimen Especial de Trabajadores Autónomos medios se sitúa en el 0,89%.

En cuanto a los restantes Regímenes (Agrario, Mar, Carbón y Hogar), el conjunto de todos ellos supone un decremento en los últimos doce meses de -17.071 afiliados.

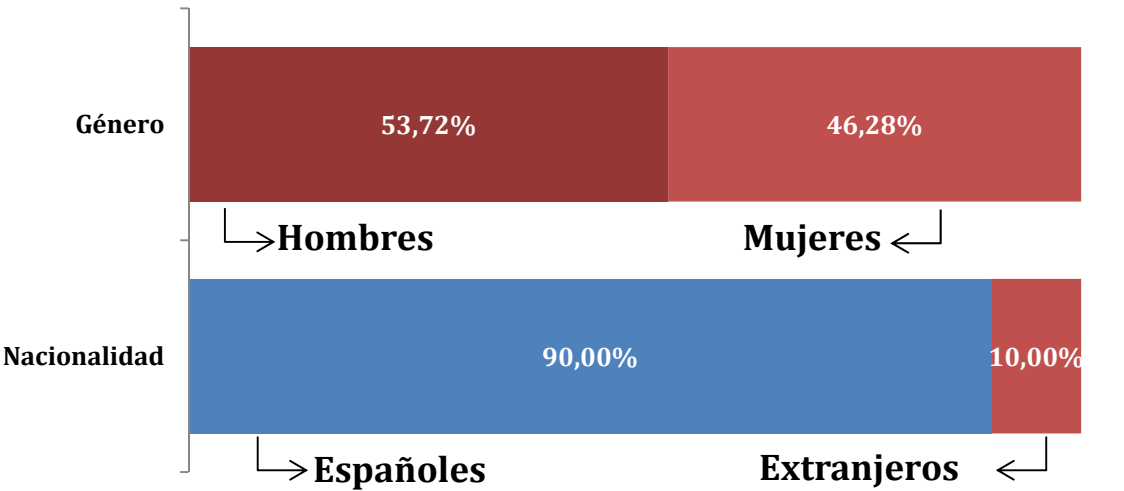
EVOLUCIÓN DURANTE EL AÑO 2018

La comparación interanual es:

REGÍMENES	AFILIADOS MEDIOS AÑO 2018 (HASTA FEBRERO)	AFILIADOS MEDIOS AÑO 2017 (HASTA FEBRERO)	DIFERENCIA	
			Absoluta	Relativa
Régimen General	15.056.296	14.467.694	588.602	4,07
General	13.849.295	13.244.046	605.249	4,57
S. E. Agrario	788.674	799.360	-10.686	-1,34
S. E. Hogar (1)	418.328	424.288	-5.960	-1,40
R.E. Autónomos	3.201.524	3.179.402	22.122	0,70
R.E. Mar	60.637	60.611	26	0,04
R.E. Carbón	2.375	2.606	-231	-8,87
TOTAL	18.320.832	17.710.311	610.521	3,45

(1) En el S. E. de E. del Hogar (vigente desde 1.01.12) se incluyen los afiliados del extinguido R. E. del Hogar.

Febrero 2018



SERIE HISTÓRICA DE AFILIACIÓN MEDIA POR ACTIVIDAD ECONÓMICA Y RELACIÓN LABORAL (*)

	Actividad Económica					Total	Tipo relación laboral	
	Agricultura, Ganadería y Pesca.	Industria	Construcción	Servicios	No consta		Asalariados	No asalariados
SERIE HISTÓRICA DE LOS MESES DE FEBRERO								
2001	1.297.826	2.686.678	1.681.825	9.649.854	10.401	15.326.583	12.372.262	2.954.322
2002	1.300.555	2.680.729	1.786.688	10.056.639	9.728	15.834.338	12.847.994	2.986.344
2003	1.330.590	2.677.739	1.883.260	10.464.495	9.313	16.365.396	13.317.061	3.048.334
2004	1.305.004	2.662.106	1.974.234	10.855.273	12.032	16.808.649	13.667.649	3.141.000
2005	1.236.576	2.647.643	2.088.025	11.342.583	5.558	17.320.384	14.081.962	3.238.422
2006	1.228.152	2.636.027	2.316.074	12.103.237	3.407	18.286.897	14.894.475	3.392.421
2007	1.203.475	2.688.533	2.449.412	12.574.461	116	18.915.997	15.475.783	3.440.214
2008	1.201.198	2.707.471	2.409.174	12.927.282	102	19.245.227	15.738.096	3.507.131
CLASIFICACIÓN SEGÚN CNAE-2009								
2008	1.148.013	2.745.234	2.542.131	12.809.747	102	19.245.227	15.738.096	3.507.131
2009	1.182.373	2.489.432	1.893.346	12.547.459	0	18.112.611	14.743.474	3.369.137
2010	1.234.419	2.310.803	1.585.828	12.441.301	0	17.572.351	14.332.730	3.239.621
2011	1.205.197	2.244.885	1.432.309	12.464.704	0	17.347.094	14.164.107	3.182.987
2012	1.194.214	2.150.381	1.194.265	12.358.252	0	16.897.112	13.764.912	3.132.200
2013	1.124.558	2.027.405	1.008.861	11.989.922	0	16.150.747	13.139.260	3.011.487
2014	1.131.631	2.001.331	952.500	12.126.843	0	16.212.304	13.156.920	3.055.384
2015	1.095.205	2.031.239	1.000.848	12.544.930	0	16.672.222	13.545.156	3.127.065
2016								
enero	1.144.564	2.075.166	1.006.444	12.878.184	0	17.104.357	13.941.901	3.162.456
febrero	1.117.907	2.090.256	1.027.600	12.931.949	0	17.167.712	14.000.239	3.167.473
marzo	1.115.643	2.094.151	1.035.162	13.060.843	0	17.305.798	14.122.176	3.183.622
abril	1.127.794	2.105.140	1.045.171	13.185.730	0	17.463.836	14.265.423	3.198.412
mayo	1.144.842	2.117.311	1.057.184	13.342.503	0	17.661.840	14.449.664	3.212.175
junio	1.131.878	2.135.281	1.070.776	13.422.337	0	17.760.271	14.536.969	3.223.302
julio	1.105.494	2.154.323	1.071.999	13.513.176	0	17.844.992	14.625.699	3.219.293
agosto	1.086.319	2.133.364	1.057.778	13.422.534	0	17.699.995	14.493.876	3.206.119
septiembre	1.114.187	2.143.292	1.058.188	13.396.354	0	17.712.021	14.505.766	3.206.255
octubre	1.140.899	2.146.984	1.071.123	13.454.350	0	17.813.356	14.604.319	3.209.037
noviembre	1.127.301	2.154.576	1.082.575	13.416.072	0	17.780.524	14.571.881	3.208.642
diciembre	1.171.126	2.146.162	1.062.687	13.469.079	0	17.849.055	14.640.112	3.208.942
2017								
enero	1.168.457	2.137.038	1.053.522	13.315.157	0	17.674.175	14.482.243	3.191.931
febrero	1.142.403	2.151.156	1.078.910	13.375.787	0	17.748.255	14.552.323	3.195.932
marzo	1.139.254	2.161.359	1.099.429	13.509.964	0	17.910.007	14.698.871	3.211.136
abril	1.154.665	2.168.602	1.106.643	13.692.312	0	18.122.222	14.893.940	3.228.282
mayo	1.186.445	2.184.600	1.123.413	13.850.956	0	18.345.414	15.102.143	3.243.271
junio	1.158.375	2.202.121	1.135.138	13.937.473	0	18.433.107	15.180.524	3.252.582
julio	1.114.705	2.221.141	1.139.174	14.014.308	0	18.489.329	15.245.198	3.244.131
agosto	1.096.239	2.199.968	1.119.443	13.894.194	0	18.309.844	15.082.424	3.227.420
septiembre	1.121.454	2.212.030	1.125.097	13.877.580	0	18.336.161	15.105.445	3.230.717
octubre	1.122.749	2.214.116	1.143.717	13.949.947	0	18.430.529	15.198.044	3.232.485
noviembre	1.131.650	2.223.869	1.159.609	13.902.629	0	18.417.756	15.192.200	3.225.556
diciembre	1.163.148	2.216.388	1.141.145	13.939.519	0	18.460.201	15.240.886	3.219.315
2018								
enero	1.159.032	2.207.618	1.133.306	13.782.075	0	18.282.031	15.073.764	3.208.267
febrero	1.137.260	2.223.498	1.156.868	13.845.888	0	18.363.514	15.139.336	3.224.178
marzo								
abril								
mayo								
junio								
julio								
agosto								
septiembre								
octubre								
noviembre								
diciembre								

(*) Las series de Total, Asalariados y No Asalariados incluyen también afiliados para los que no consta actividad

SERIE HISTÓRICA DE AFILIACIÓN MEDIA POR ACTIVIDAD ECONÓMICA Y RELACIÓN LABORAL CON AJUSTE ESTACIONAL

	Actividad Económica				Total	Tipo relación laboral	
	Agricultura, Ganadería y Pesca	Industria	Construcción	Servicios		Asalariados	No asalariados
Revisión diciembre de 2014							
SERIE HISTÓRICA DE LOS MESES DE FEBRERO							
2001	1.293.745	2.696.116	1.692.972	9.779.993	15.477.806	12.504.257	2.970.159
2002	1.296.129	2.690.479	1.797.508	10.195.731	15.987.704	12.984.382	3.002.228
2003	1.324.961	2.686.063	1.893.777	10.605.146	16.514.849	13.450.816	3.063.685
2004	1.300.617	2.669.344	1.987.281	11.000.600	16.962.013	13.805.321	3.156.142
2005	1.233.903	2.653.910	2.100.243	11.482.566	17.471.060	14.217.024	3.253.144
2006	1.225.064	2.641.208	2.326.673	12.241.346	18.437.411	15.032.033	3.406.312
2007	1.199.515	2.690.631	2.459.559	12.705.802	19.055.167	15.602.025	3.454.108
2008	1.198.032	2.712.733	2.415.018	13.076.074	19.396.320	15.877.779	3.521.706
CLASIFICACIÓN SEGÚN CNAE-2009. Revisión de Enero 2018							
2008	1.141.627	2.759.957	2.566.847	12.969.464	19.445.645	15.923.347	3.525.362
2009	1.174.843	2.503.106	1.922.982	12.703.484	18.301.872	14.915.755	3.387.318
2010	1.222.860	2.323.153	1.612.420	12.595.260	17.757.004	14.502.896	3.258.297
2011	1.195.617	2.258.235	1.456.950	12.634.465	17.544.122	14.341.135	3.202.914
2012	1.187.572	2.163.910	1.215.720	12.533.344	17.095.308	13.943.436	3.152.280
2013	1.119.326	2.040.255	1.026.155	12.159.589	16.342.073	13.311.122	3.032.439
2014	1.122.752	2.013.904	968.019	12.294.860	16.404.392	13.329.461	3.076.642
2015	1.091.707	2.044.025	1.014.513	12.720.878	16.874.142	13.725.850	3.149.962
2016							
enero	1.121.812	2.098.184	1.038.570	13.088.096	17.345.392	14.159.827	3.184.697
febrero	1.117.737	2.103.225	1.040.401	13.122.885	17.383.452	14.192.328	3.190.256
marzo	1.118.470	2.107.262	1.040.631	13.158.777	17.428.716	14.236.039	3.194.762
abril	1.120.157	2.112.552	1.042.308	13.182.624	17.466.558	14.275.042	3.196.097
mayo	1.114.252	2.117.085	1.045.729	13.217.170	17.508.286	14.313.308	3.197.603
junio	1.123.858	2.122.560	1.051.412	13.262.998	17.571.897	14.374.092	3.199.995
julio	1.131.336	2.127.654	1.054.901	13.308.310	17.626.658	14.424.465	3.202.080
agosto	1.130.055	2.131.236	1.059.331	13.347.807	17.661.582	14.452.347	3.204.156
septiembre	1.128.730	2.136.002	1.062.934	13.385.084	17.700.930	14.492.821	3.205.216
octubre	1.155.869	2.142.540	1.067.541	13.429.365	17.792.689	14.584.439	3.207.568
noviembre	1.131.448	2.147.424	1.071.423	13.466.273	17.815.100	14.602.746	3.210.501
diciembre	1.138.005	2.151.374	1.075.101	13.502.434	17.858.830	14.645.975	3.212.408
2017							
enero	1.144.067	2.159.340	1.085.135	13.540.882	17.920.096	14.708.059	3.214.720
febrero	1.142.402	2.165.388	1.092.160	13.582.611	17.975.288	14.754.886	3.219.148
marzo	1.142.480	2.171.985	1.099.794	13.626.280	18.042.269	14.819.558	3.222.704
abril	1.145.113	2.178.461	1.105.833	13.680.193	18.120.507	14.900.237	3.225.758
mayo	1.150.532	2.183.890	1.110.262	13.720.501	18.182.418	14.956.228	3.228.286
junio	1.146.916	2.188.900	1.114.826	13.764.456	18.233.184	15.006.179	3.228.808
julio	1.140.479	2.193.638	1.120.149	13.797.484	18.260.014	15.033.054	3.226.932
agosto	1.140.243	2.198.245	1.123.327	13.823.673	18.275.801	15.043.138	3.226.458
septiembre	1.137.159	2.204.184	1.131.016	13.867.070	18.329.242	15.095.659	3.229.046
octubre	1.137.714	2.210.041	1.140.129	13.913.654	18.404.416	15.175.089	3.230.082
noviembre	1.136.244	2.216.384	1.147.993	13.946.845	18.449.464	15.222.119	3.227.175
diciembre	1.132.075	2.221.167	1.154.524	13.974.017	18.469.854	15.247.534	3.222.813
2018							
enero	1.134.838	2.230.656	1.167.313	14.015.742	18.536.432	15.308.829	3.231.172
febrero	1.137.259	2.238.209	1.171.076	14.060.006	18.598.438	15.350.093	3.247.599
marzo							
abril							
mayo							
junio							
julio							
agosto							
septiembre							
octubre							
noviembre							
diciembre							

NÚMERO MEDIO DE CONVENIOS ESPECIALES. FEBRERO 2018

TIPO CONVENIO	TOTAL REGÍMENES	ASISTENCIA SANITARIA
01 C.E. ORDINARIO	102.983	0
02 C.E. BENEF. SUBSIDIO DESEMPLEO	10.142	0
04 C.E. TRABAJADORES A TIEMPO PARCIAL	6.424	0
05 C.E. REDUC. JORNADA GUARDA LEGAL	333	0
06 C.E. EMIGRANTES E HIJOS EN EL EXTRANJERO	2.152	0
07 C.E. EMIGRANTES RETORNADOS	867	0
08 C.E. FUNC/EMPL ORG INTERGUBERNAMENTALES EXTRANJERO	153	0
09 C.E. TEMP.PER.INAC	2	0
10 C.E. RG MUTUALISMO L	0	0
14 C.E. ASIST. SANITARIA EMIGRANTES	0	659
15 C.E. ASIST. SANITARIA PENSIONISTAS SUIZOS	0	7.010
16 C.E. TRAB. TEMPORADA OM 25	9	0
17 C.E. DEPORTISTAS DE ALTO NIVEL	29	0
18 C.E. FIJOS DISCONTINUOS OM	4	0
19 C.E. EMIGRANTES R.E. MAR ANTERIORES 1995	6	0
20 C.E. EMIGRANTES RETOR. ESTANCIA TEMPORAL	0	1
21 C.E. FUNC/AGENTES COMUNIDAD EUROPEA	12	0
22 C.E. EMIGRANTES EXTRANJERO PAGO MENSUAL	436	0
23 C.E. FUNC/EMPL ORG INTERGUBERNAMENTAL SEDE EN ESPAÑA	38	0
24 C.E. ASANITARIA FUNC/EMPL ORGAN NTERGUBERNAMENTAL SEDE EN ESPAÑA	0	5
25 C.E. ASIST. SANITARIA EMIGRANTES CUENTA PROPIA	0	71
26 EXPEDIENTE REGULACION EMPLEO MÁS 55 AÑOS	7.889	0
27 EXPEDIENTE REGULACION EMPLEO MAS 61 AÑOS	3.768	0
28 EXP REG EMPLEO SUB DESEMPLEO MÁS 55 AÑOS	1.257	0
29 EXP REG EMPLEO SUB DESEMPLEO MÁS 61 AÑOS	129	0
30 C.E. ALTA SIN RETRIBUCION	2	0
31 C.E. CESE DE SERVICIO O ACTIVIDAD	682	0
32 C.E. CLAUSULA ADICIONAL CONVENIO ERE	4.035	0
33 C.E. OBLIGATORIO CUIDADOR NO PROFESIONAL	8.223	0
34 C.E. OBLIG.CUIDADOR NO PROFESIONAL PERCEPTOR SUBSIDIO FEBRERO 52 AÑOS	105	0
35 C.E. VOLUNTARIO CUIDADOR NO PROFESIONAL	0	0
36 C.E. VOLUNT.CUIDADOR NO PROFESIONAL PERCEPTOR SUBSIDIO FEBRERO 52 AÑOS	0	0
37 C.E. COTIZ. ADIC, ERE 76/2	362	0
39 C.E. TRABAJADORES AGENCIAS	135	0
40 C.E. PROGRAMAS DE FORMACIÓN	1.697	0
41 C.E. DISC. DIF. INS.LAB	117	0
TOTAL CONVENIOS	151.990	7.747

NÚMERO DE EMPRESAS EN EL RÉGIMEN GENERAL CON TRABAJADORES A FIN DE MES (1)
Código de Cuenta de Cotización

	1 TRABAJADOR	DE 2 A 5 TRAB.	DE 6 A 50 TRAB.	DE 51 A 100 TRAB.	DE 101 A 500 TRAB.	MAS DE 500 TRAB.	TOTAL
SERIE HISTÓRICA DE LOS MESES DE ENERO							
2009	586.133	580.619	325.444	19.508	13.785	2.050	1.527.539
2010	560.806	556.873	303.929	18.740	13.403	2.014	1.455.765
2011	551.210	546.530	293.790	18.359	13.197	2.017	1.425.103
2012	547.607	533.784	280.292	17.616	12.828	2.025	1.394.152
2013	547.143	514.941	263.378	16.539	12.126	1.902	1.356.029
2014	557.358	514.971	262.039	16.354	12.133	1.889	1.364.744
2015	574.490	530.601	271.775	16.946	12.747	1.969	1.408.528
2016							
Enero	586.503	543.824	284.285	17.417	13.108	2.035	1.447.172
Febrero	585.655	545.383	286.266	17.595	13.114	2.023	1.450.036
Marzo	588.052	550.822	289.743	17.682	13.211	2.040	1.461.550
Abril	591.368	559.461	296.429	18.015	13.500	2.064	1.480.837
Mayo	590.982	561.441	298.599	18.219	13.458	2.065	1.484.764
Junio	587.619	564.409	301.568	18.151	13.342	2.061	1.487.150
Julio	584.057	569.488	307.728	18.512	13.669	2.106	1.495.560
Agosto	579.177	557.093	299.363	18.073	13.415	2.041	1.469.162
Septiembre	580.057	555.539	297.465	18.331	13.634	2.080	1.467.106
Octubre	580.029	556.879	299.505	18.311	13.743	2.099	1.470.566
Noviembre	579.015	556.519	299.478	18.296	13.777	2.125	1.469.210
Diciembre	577.463	555.088	297.763	18.258	13.704	2.108	1.464.384
2017							
Enero	572.271	549.887	296.400	18.219	13.644	2.088	1.452.509
Febrero	573.556	553.621	300.532	18.453	13.821	2.086	1.462.069
Marzo	574.732	558.420	304.941	18.550	13.897	2.094	1.472.634
Abril	578.540	567.636	312.151	19.059	14.146	2.154	1.493.686
Mayo	577.756	569.153	314.255	19.249	14.216	2.149	1.496.778
Junio	573.981	570.378	316.935	19.250	14.045	2.131	1.496.720
Julio	568.030	570.281	318.873	19.406	14.195	2.179	1.492.964
Agosto	564.997	561.587	312.816	19.082	14.068	2.154	1.474.704
Septiembre	569.129	566.496	315.033	19.606	14.550	2.223	1.487.037
Octubre	566.039	562.794	313.183	19.379	14.446	2.203	1.478.044
Noviembre	565.272	562.653	314.058	19.363	14.467	2.228	1.478.041
Diciembre	563.903	560.945	312.025	19.264	14.441	2.187	1.472.765
2018							
Enero	559.867	555.596	310.575	19.273	14.348	2.172	1.461.831
Febrero							
Marzo							
Abril							
Mayo							
Junio							
Julio							
Agosto							
Septiembre							
Octubre							
Noviembre							
Diciembre							

(1) Excluidos el Sistema Especial Agrario y el Sistema Especial de Empleados de Hogar.

NÚMERO DE EMPRESAS EN EL RÉGIMEN ESPECIAL DEL MAR CON TRABAJADORES A FIN DE MES

Código de Cuenta de Cotización

	1 TRABAJADOR	DE 2 A 5 TRAB.	DE 6 A 50 TRAB.	DE 51 A 100 TRAB.	DE 101 A 500 TRAB.	MAS DE 500 TRAB.	TOTAL
SERIE HISTÓRICA DE LOS MESES DE ENERO							
2009	4.610	4.042	1.759	56	15	4	10.486
2010	4.562	4.276	1.688	47	12	4	10.589
2011	4.504	3.942	1.634	47	12	3	10.142
2012	4.438	3.953	1.662	38	13	3	10.107
2013	4.182	3.898	1.629	38	16	3	9.766
2014	4.256	3.975	1.568	42	15	3	9.859
2015	4.101	3.946	1.607	38	15	3	9.710
2016							
Enero	3.069	3.530	1.645	48	22	3	8.317
Febrero	3.133	3.462	1.801	49	22	3	8.470
Marzo	3.116	3.615	1.887	54	23	3	8.698
Abril	3.223	3.673	1.919	55	22	3	8.895
Mayo	3.235	3.474	2.012	53	23	3	8.800
Junio	3.279	3.640	2.051	58	24	3	9.055
Julio	3.405	4.048	2.123	68	25	3	9.672
Agosto	3.444	4.084	2.096	60	25	3	9.712
Septiembre	3.280	3.695	1.989	58	24	3	9.049
Octubre	3.412	3.658	1.933	57	21	3	9.084
Noviembre	3.353	3.680	1.756	59	24	3	8.875
Diciembre	3.348	3.544	1.447	55	23	3	8.420
2017							
Enero	3.209	3.453	1.634	54	23	3	8.376
Febrero	3.211	3.419	1.759	61	22	3	8.475
Marzo	3.117	3.605	1.869	65	22	3	8.681
Abril	3.210	3.654	1.945	64	20	3	8.896
Mayo	3.217	3.653	1.973	64	21	3	8.931
Junio	3.320	3.785	2.041	67	22	3	9.238
Julio	3.398	4.063	2.110	65	24	3	9.663
Agosto	3.394	3.958	2.066	66	24	3	9.511
Septiembre	3.451	3.928	1.972	65	21	3	9.440
Octubre	3.339	3.720	1.832	66	19	3	8.979
Noviembre	3.315	3.789	1.752	62	21	3	8.942
Diciembre	3.301	3.626	1.474	59	23	3	8.486
2018							
Enero	3.138	3.485	1.610	60	21	3	8.317
Febrero							
Marzo							
Abril							
Mayo							
Junio							
Julio							
Agosto							
Septiembre							
Octubre							
Noviembre							
Diciembre							

NÚMERO DE EMPRESAS EN EL RÉG. ESP. DEL CARBÓN CON TRABAJADORES A FIN DE MES

Código de Cuenta de Cotización

	1 TRABAJADOR	DE 2 A 5 TRAB.	DE 6 A 50 TRAB.	DE 51 A 100 TRAB.	DE 101 A 500 TRAB.	MAS DE 500 TRAB.	TOTAL
SERIE HISTÓRICA DE LOS MESES DE ENERO							
2009	6	14	38	11	13	3	85
2010	8	10	36	14	13	2	83
2011	8	17	28	11	10	2	76
2012	9	13	30	14	9	1	76
2013	11	14	25	10	8	1	69
2014	9	9	23	10	8	1	60
2015	8	9	23	7	7	1	55
2016							
Enero	10	9	25	6	6	1	57
Febrero	9	8	24	6	6	1	54
Marzo	10	10	21	6	6	1	54
Abril	11	9	22	5	6	1	54
Mayo	11	9	23	4	6	1	54
Junio	11	8	23	4	6	1	53
Julio	15	9	20	6	5	1	56
Agosto	15	9	19	6	5	1	55
Septiembre	15	10	16	5	6	1	53
Octubre	15	9	17	4	6	1	52
Noviembre	14	9	17	3	7	1	51
Diciembre	13	10	17	4	6	1	51
2017							
Enero	10	8	18	6	4	1	47
Febrero	13	9	17	7	4	1	51
Marzo	14	8	15	7	4	1	49
Abril	11	7	16	7	4	1	46
Mayo	11	6	16	9	3	1	46
Junio	12	5	17	8	3	1	46
Julio	10	7	18	7	3	1	46
Agosto	10	6	20	7	2	1	46
Septiembre	8	5	19	7	2	1	42
Octubre	8	4	18	7	2	1	40
Noviembre	9	4	17	7	2	1	40
Diciembre	8	5	16	7	2	1	39
2018							
Enero	10	4	18	6	3	1	42
Febrero							
Marzo							
Abril							
Mayo							
Junio							
Julio							
Agosto							
Septiembre							
Octubre							
Noviembre							
Diciembre							

NÚMERO DE EMPRESAS TOTAL SISTEMA (1)

Código de Cuenta de Cotización

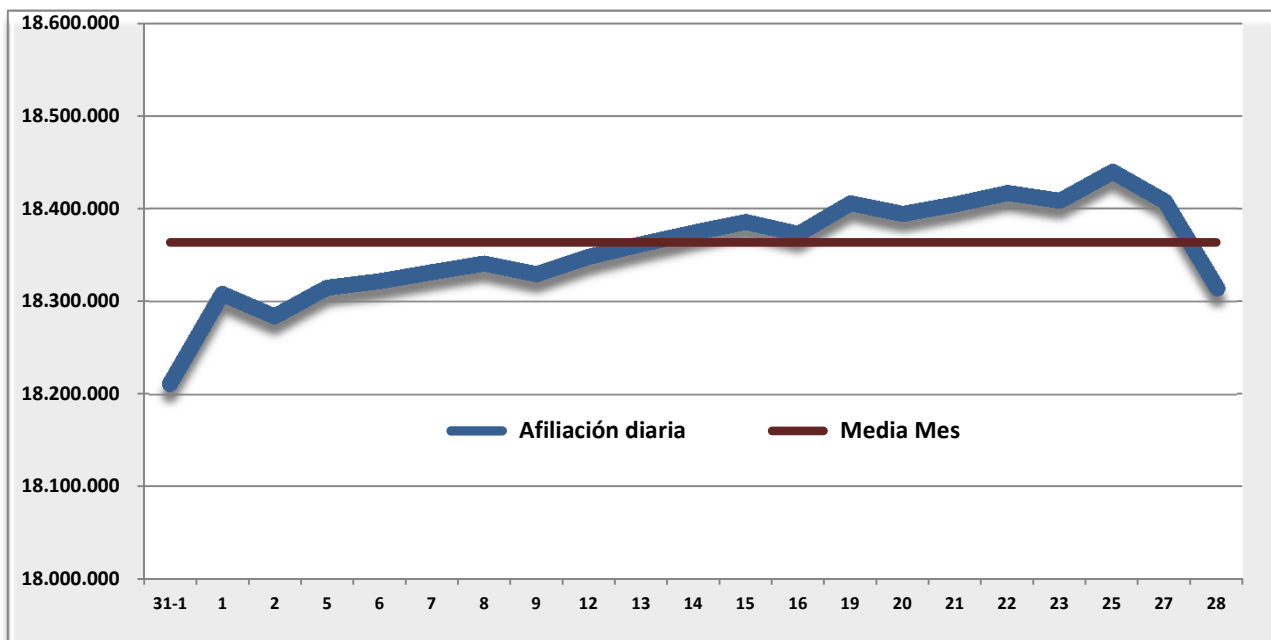
	TOTAL	VARIACIÓN MENSUAL		VARIACIÓN ANUAL	
		Absoluta	Relativa	Absoluta	Relativa
SERIE HISTÓRICA DE LOS MESES DE ENERO					
2009	1.538.110	-16.616	-1,07%	-93.907	-5,75%
2010	1.466.437	-9.338	-0,63%	-71.673	-4,66%
2011	1.435.321	-14.950	-1,03%	-31.116	-2,12%
2012	1.404.335	-19.609	-1,38%	-30.986	-2,16%
2013	1.365.864	-18.575	-1,34%	-38.471	-2,74%
2014	1.374.663	-13.928	-1,00%	8.799	0,64%
2015	1.418.293	-5.386	-0,38%	43.630	3,17%
2016					
Enero	1.455.546	-8.007	-0,55%	37.253	2,63%
Febrero	1.458.560	3.014	0,21%	30.704	2,15%
Marzo	1.470.302	11.742	0,81%	29.535	2,05%
Abril	1.489.786	19.484	1,33%	33.896	2,33%
Mayo	1.493.618	3.832	0,26%	17.563	1,19%
Junio	1.496.258	2.640	0,18%	19.096	1,29%
Julio	1.505.288	9.030	0,60%	27.224	1,84%
Agosto	1.478.929	-26.359	-1,75%	14.775	1,01%
Septiembre	1.476.208	-2.721	-0,18%	14.938	1,02%
Octubre	1.479.702	3.494	0,24%	6.521	0,44%
Noviembre	1.478.136	-1.566	-0,11%	11.066	0,75%
Diciembre	1.472.855	-5.281	-0,36%	9.302	0,64%
2017					
Enero	1.460.932	-11.923	-0,81%	5.386	0,37%
Febrero	1.470.595	9.663	0,66%	12.035	0,83%
Marzo	1.481.364	10.769	0,73%	11.062	0,75%
Abril	1.502.628	21.264	1,44%	12.842	0,86%
Mayo	1.505.755	3.127	0,21%	12.137	0,81%
Junio	1.506.004	249	0,02%	9.746	0,65%
Julio	1.502.673	-3.331	-0,22%	-2.615	-0,17%
Agosto	1.484.261	-18.412	-1,23%	5.332	0,36%
Septiembre	1.496.519	12.258	0,83%	20.311	1,38%
Octubre	1.487.063	-9.456	-0,63%	7.361	0,50%
Noviembre	1.487.023	-40	0,00%	8.887	0,60%
Diciembre	1.481.290	-5.733	-0,39%	8.435	0,57%
2018					
Enero	1.470.190	-11.100	-0,75%	9.258	0,63%
Febrero					
Marzo					
Abril					
Mayo					
Junio					
Julio					
Agosto					
Septiembre					
Octubre					
Noviembre					
Diciembre					

(1) No incluye los Sistemas Especiales de Agrario y de Empleados de Hogar.

AFILIACIÓN DIARIA EN EL MES DE FEBRERO Y MEDIA MENSUAL

DÍA	TOTAL AFILIADOS	ALTAS DIARIAS	BAJAS DIARIAS	VARIACIÓN NETA EN EL DIA	VARIACIÓN NETA EN EL MES
31-ene.	18.211.901				
1-feb.	18.308.732	235.750	138.554	97.196	97.196
2-feb.	18.284.639	86.386	118.364	-31.978	65.218
5-feb.	18.315.286	187.392	160.792	26.600	91.818
6-feb.	18.322.076	75.531	68.360	7.171	98.989
7-feb.	18.331.905	73.671	63.437	10.234	109.223
8-feb.	18.341.216	67.576	57.731	9.845	119.068
9-feb.	18.329.658	76.692	89.813	-13.121	105.947
12-feb.	18.348.403	183.008	168.924	14.084	120.031
13-feb.	18.361.855	76.586	64.499	12.087	132.118
14-feb.	18.374.455	71.919	62.885	9.034	141.152
15-feb.	18.385.650	77.090	67.876	9.214	150.366
16-feb.	18.372.877	70.146	86.416	-16.270	134.096
19-feb.	18.405.949	169.155	138.433	30.722	164.818
20-feb.	18.394.593	48.794	64.365	-15.571	149.247
21-feb.	18.404.791	42.756	32.576	10.180	159.427
22-feb.	18.417.086	115.717	107.092	8.625	168.052
23-feb.	18.408.716	65.899	77.638	-11.739	156.313
26-feb.	18.439.811	143.044	114.629	28.415	184.728
27-feb.	18.408.119	74.037	116.689	-42.652	142.076
28-feb.	18.314.467	42.782	141.978	-99.196	42.880
MEDIA FEBRERO	18.363.514				

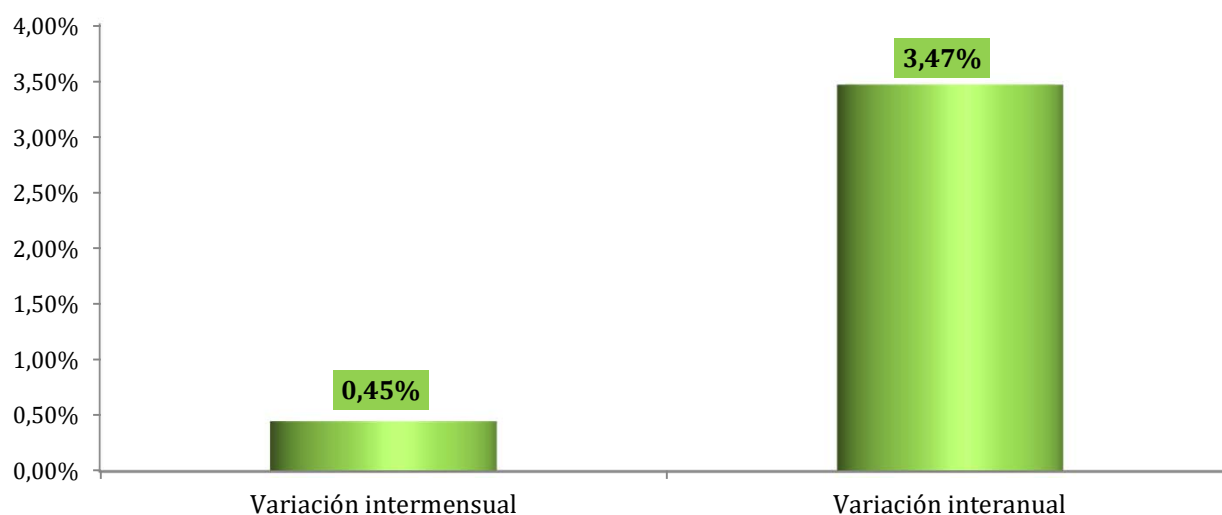
Nota: La diferencia de altas y bajas no coincide con la variación en el saldo. En altas y bajas se cuentan relaciones laborales y en saldo personas físicas (para los sistemas especiales de Agrario y Hogar)



AFILIACIÓN MEDIA POR REGÍMENES

REGÍMENES	Febrero 2018	VARIACIÓN MENSUAL		VARIACIÓN ANUAL	
		Absoluta	Relativa	Absoluta	Relativa
GENERAL	15.090.156	64.643	0,43%	587.376	4,05%
- R. General (1)	13.895.135	87.513	0,63%	603.883	4,54%
- S.E. Agrario	775.906	-24.375	-3,05%	-8.941	-1,14%
- S.E. Hogar	419.116	1.504	0,36%	-7.566	-1,77%
AUTÓNOMOS	3.209.919	16.027	0,50%	28.447	0,89%
- Sistema no S.E.T.A	3.021.104	15.733	0,52%	29.911	1,00%
- S.E.T.A.	188.815	294	0,16%	-1.464	-0,77%
MAR	61.092	868	1,44%	-293	-0,48%
- C. AJENA	46.833	984	2,15%	-92	-0,20%
- C. PROPIA	14.259	-116	-0,81%	-201	-1,39%
CARBÓN	2.347	-54	-2,25%	-271	-10,34%
TOTAL	18.363.514	81.483	0,45%	615.259	3,47%

(1) No incluye el S. E. Agrario ni el S. E. Hogar

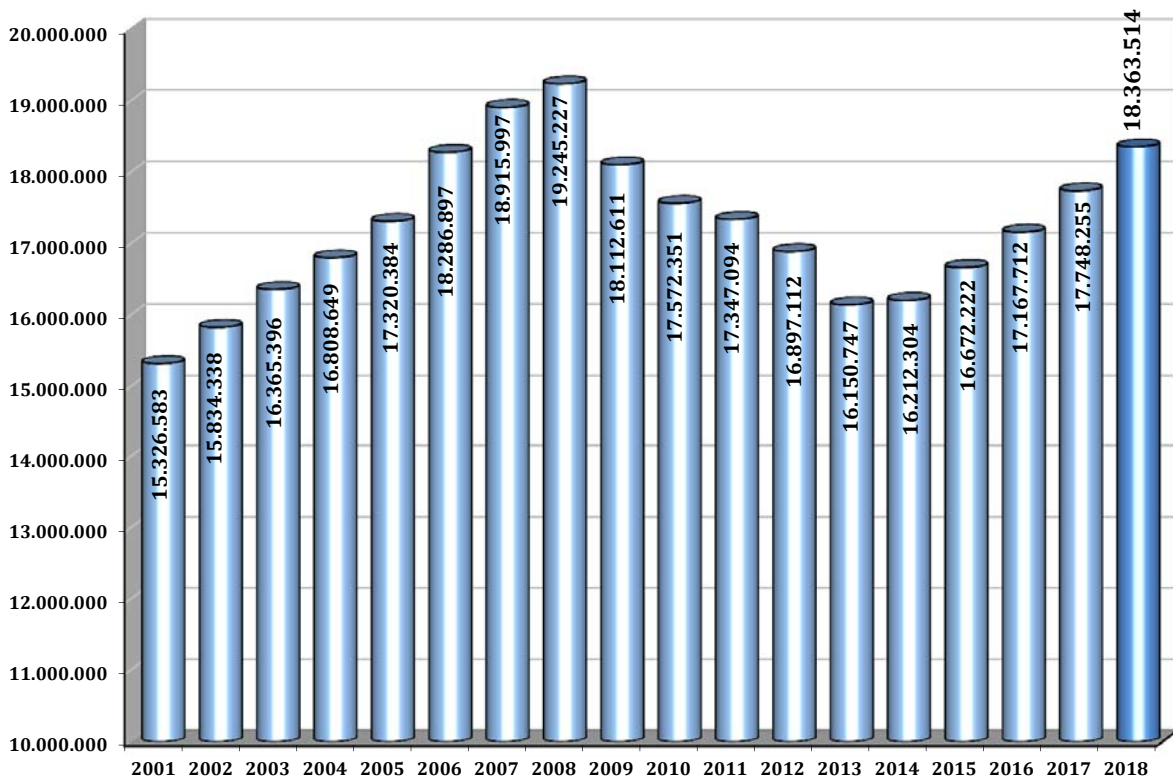


EVOLUCIÓN DE LA AFILIACIÓN MEDIA POR REGÍMENES

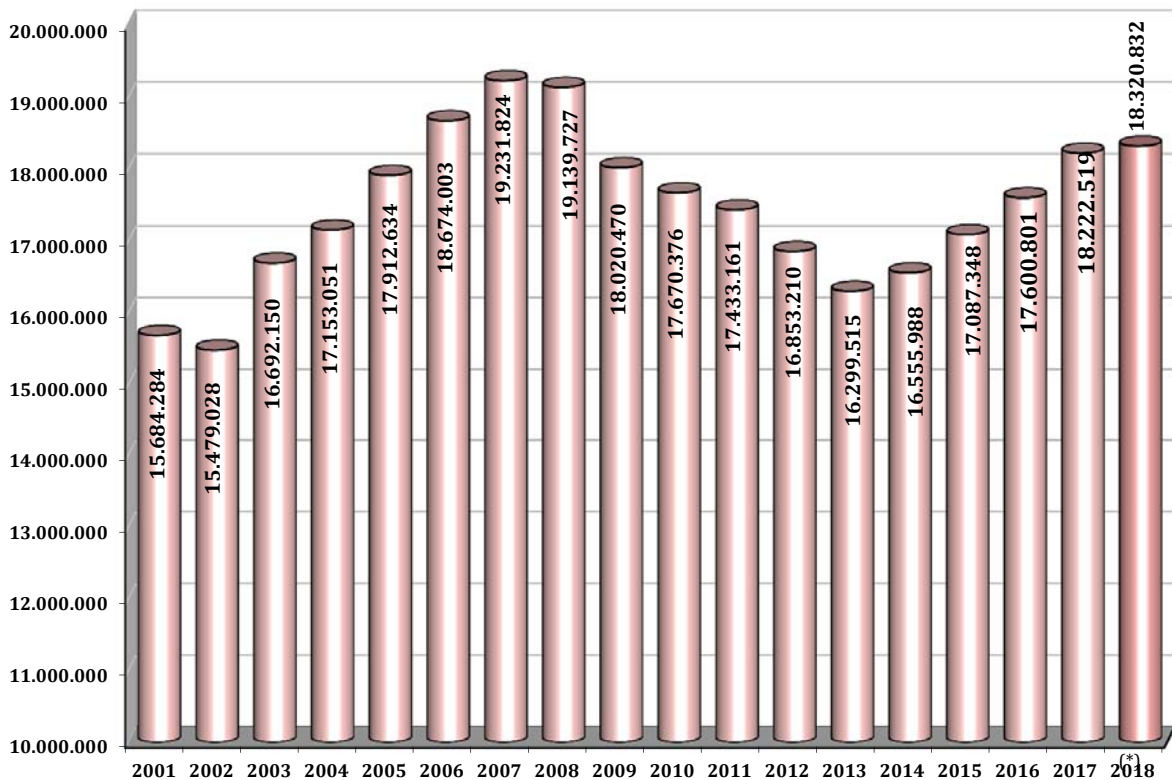
	General	Autónomos	Agrario	Mar	Carbón	Hogar	Total
Medias Anuales							
2001	11.700.935	2.606.309	1.126.021	78.428	16.621	155.971	15.684.284
2002	11.610.266	2.540.105	1.073.062	73.316	14.263	168.015	15.479.028
2003	12.551.212	2.730.964	1.134.980	76.239	13.496	185.258	16.692.150
2004	12.958.484	2.837.998	1.088.276	75.054	12.031	181.208	17.153.051
2005	13.570.179	2.933.844	1.045.732	73.357	10.518	279.003	17.912.634
2006	14.232.610	3.017.462	1.003.300	72.147	9.411	339.073	18.674.003
2007	14.783.144	3.119.916	971.529	71.183	8.683	277.369	19.231.824
2008	14.654.539	3.384.156	743.301	69.772	7.990	279.970	19.139.727
2009	13.634.776	3.220.769	801.725	67.089	7.434	288.677	18.020.470
2010	13.354.277	3.130.330	819.981	65.217	6.778	293.793	17.670.376
2011	13.152.496	3.092.617	822.266	63.493	5.997	296.293	17.433.161
2012	13.629.669	3.049.049	-----	62.421	5.159	106.912	16.853.210
2013	13.204.321	3.029.164	-----	61.757	4.273	-----	16.299.515
2014	13.394.283	3.095.813	-----	61.680	4.212	-----	16.555.988
2015	13.865.989	3.156.261	-----	61.301	3.797	-----	17.087.348
2016	14.347.031	3.186.613	-----	64.033	3.124	-----	17.600.801
2017	14.944.065	3.211.061	-----	64.812	2.582	-----	18.222.519
Medias mensuales 2018							
enero	15.025.514	3.193.892	-----	60.224	2.401	-----	18.282.031
febrero	15.090.156	3.209.919	-----	61.092	2.347	-----	18.363.514
marzo							
abril							
mayo							
junio							
julio							
agosto							
septiembre							
octubre							
noviembre							
diciembre							
Media 2018	15.056.296	3.201.524	-----	60.637	2.375	-----	18.320.832

EVOLUCIÓN DE LA AFILIACIÓN

. MEDIAS MENSUALES MES DE FEBRERO



. MEDIAS ANUALES



(*) Media Enero/febrero

EVOLUCIÓN DE LA AFILIACIÓN MEDIA POR GÉNERO

	HOMBRES		MUJERES		TOTAL	Variación Interanual en %		
	Número	% s/total	Número	% s/total		Hombres	Mujeres	Total
SERIE HISTÓRICA DE LOS MESES DE FEBRERO								
2.007	11.085.931	58,61%	7.830.066	41,39%	18.915.997	2,63	4,68	3,44
2.008	11.134.426	57,86%	8.110.801	42,14%	19.245.227	0,44	3,59	1,74
2.009	10.182.132	56,22%	7.930.478	43,78%	18.112.611	-8,55	-2,22	-5,89
2.010	9.727.043	55,35%	7.845.308	44,65%	17.572.351	-4,47	-1,07	-2,98
2.011	9.512.034	54,83%	7.835.060	45,17%	17.347.094	-2,21	-0,13	-1,28
2.012	9.150.141	54,15%	7.746.971	45,85%	16.897.112	-3,80	-1,12	-2,59
2.013	8.672.498	53,70%	7.478.249	46,30%	16.150.747	-5,22	-3,47	-4,42
2.014	8.687.900	53,59%	7.524.403	46,41%	16.212.304	0,18	0,62	0,38
2.015	8.936.124	53,60%	7.736.098	46,40%	16.672.222	2,86	2,81	2,84
2.016								
Enero	9.174.618	53,64%	7.929.739	46,36%	17.104.357	3,37	2,99	3,19
Febrero	9.205.512	53,62%	7.962.200	46,38%	17.167.712	3,01	2,92	2,97
Marzo	9.268.688	53,56%	8.037.110	46,44%	17.305.798	2,74	2,89	2,81
Abril	9.352.343	53,55%	8.111.492	46,45%	17.463.836	2,61	2,75	2,68
Mayo	9.462.769	53,58%	8.199.071	46,42%	17.661.840	2,42	2,72	2,56
Junio	9.554.967	53,80%	8.205.304	46,20%	17.760.271	2,83	3,02	2,92
Julio	9.647.715	54,06%	8.197.276	45,94%	17.844.992	2,98	3,15	3,06
Agosto	9.577.712	54,11%	8.122.283	45,89%	17.699.995	3,00	3,05	3,02
Septiembre	9.548.392	53,91%	8.163.629	46,09%	17.712.021	2,96	3,13	3,04
Octubre	9.566.570	53,70%	8.246.786	46,30%	17.813.356	3,44	3,44	3,44
Noviembre	9.546.541	53,69%	8.233.983	46,31%	17.780.524	3,15	3,34	3,24
Diciembre	9.571.565	53,63%	8.277.490	46,37%	17.849.055	3,06	3,20	3,12
2.017								
Enero	9.491.224	53,70%	8.182.950	46,30%	17.674.175	3,45	3,19	3,33
Febrero	9.529.242	53,69%	8.219.013	46,31%	17.748.255	3,52	3,23	3,38
Marzo	9.609.790	53,66%	8.300.216	46,34%	17.910.007	3,68	3,27	3,49
Abril	9.713.794	53,60%	8.408.428	46,40%	18.122.222	3,86	3,66	3,77
Mayo	9.842.957	53,65%	8.502.457	46,35%	18.345.414	4,02	3,70	3,87
Junio	9.926.626	53,85%	8.506.480	46,15%	18.433.107	3,89	3,67	3,79
Julio	10.005.192	54,11%	8.484.137	45,89%	18.489.329	3,71	3,50	3,61
Agosto	9.911.460	54,13%	8.398.384	45,87%	18.309.844	3,48	3,40	3,45
Septiembre	9.889.510	53,93%	8.446.651	46,07%	18.336.161	3,57	3,47	3,52
Octubre	9.897.255	53,70%	8.533.274	46,30%	18.430.529	3,46	3,47	3,46
Noviembre	9.895.930	53,73%	8.521.826	46,27%	18.417.756	3,66	3,50	3,58
Diciembre	9.906.179	53,66%	8.554.022	46,34%	18.460.201	3,50	3,34	3,42
2.018								
Enero	9.821.705	53,72%	8.460.326	46,28%	18.282.031	3,48	3,39	3,44
Febrero	9.863.981	53,72%	8.499.533	46,28%	18.363.514	3,51	3,41	3,47
Marzo								
Abril								
Mayo								
Junio								
Julio								
Agosto								
Septiembre								
Octubre								
Noviembre								
Diciembre								

EVOLUCIÓN DE LA AFILIACIÓN MEDIA DE TRABAJADORES EXTRANJEROS

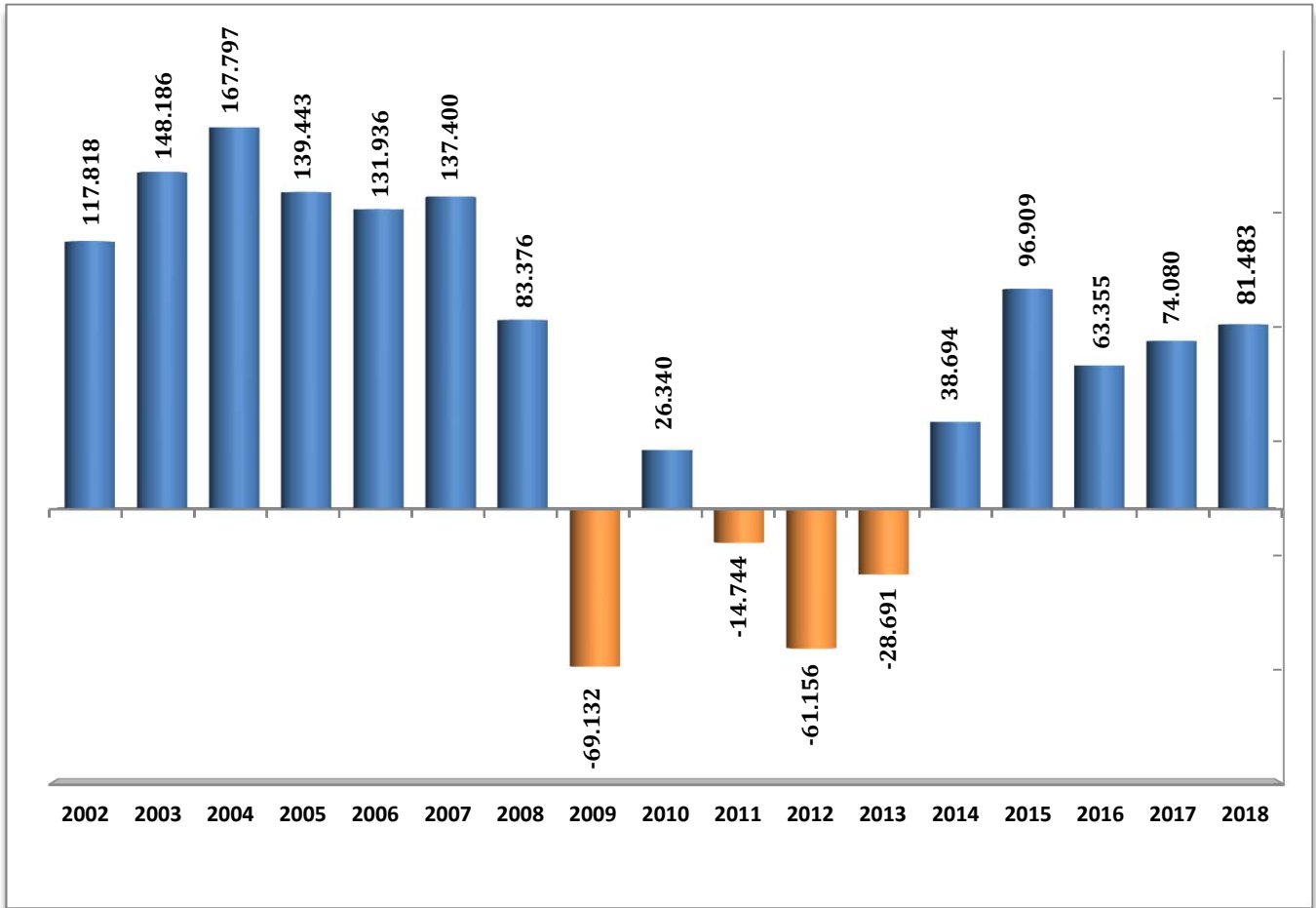
	General	Autónomos	Agrario	Mar	Carbón	Hogar	Total
SERIE HISTÓRICA DE LOS MESES DE FEBRERO							
2.007	1.371.469	169.527	156.740	4.161	705	175.636	1.878.238
2.008	1.485.107	228.665	174.880	4.746	648	153.897	2.047.942
2.009	1.271.601	211.261	212.482	4.752	707	172.147	1.872.951
2.010	1.179.025	194.963	261.122	4.610	720	177.545	1.817.985
2.011	1.134.974	197.992	253.078	4.442	550	178.736	1.769.773
2.012	1.319.753	207.358	----	4.413	609	149.416	1.681.548
2.013	1.378.941	212.907	----	4.110	434	----	1.596.391
2.014	1.293.477	223.192	----	3.721	298	----	1.520.688
2.015	1.282.695	241.696	----	3.712	266	----	1.528.369
2.016							
Enero	1.337.039	260.022	----	3.521	239	----	1.600.822
Febrero	1.347.171	261.518	----	3.753	239	----	1.612.681
Marzo	1.373.140	265.537	----	4.150	238	----	1.643.064
Abril	1.408.690	269.823	----	4.344	234	----	1.683.092
Mayo	1.452.567	273.680	----	4.541	230	----	1.731.018
Junio	1.465.964	276.989	----	4.620	228	----	1.747.801
Julio	1.464.525	277.581	----	4.783	225	----	1.747.114
Agosto	1.445.398	277.009	----	4.936	212	----	1.727.555
Septiembre	1.444.000	278.035	----	4.787	212	----	1.727.034
Octubre	1.450.065	278.787	----	4.568	206	----	1.733.626
Noviembre	1.422.070	278.351	----	4.298	201	----	1.704.921
Diciembre	1.429.728	278.567	----	3.363	199	----	1.711.858
2.017							
Enero	1.406.595	277.304	----	3.519	166	----	1.687.585
Febrero	1.418.765	279.504	----	3.816	163	----	1.702.248
Marzo	1.451.212	284.077	----	4.270	161	----	1.739.720
Abril	1.503.767	289.400	----	4.547	158	----	1.797.872
Mayo	1.562.600	294.174	----	4.668	150	----	1.861.591
Junio	1.572.877	297.601	----	4.789	146	----	1.875.413
Julio	1.567.067	298.184	----	4.995	150	----	1.870.397
Agosto	1.545.359	297.752	----	5.071	147	----	1.848.329
Septiembre	1.548.400	299.596	----	4.972	140	----	1.853.108
Octubre	1.544.931	301.218	----	4.728	136	----	1.851.014
Noviembre	1.531.208	300.752	----	4.402	135	----	1.836.498
Diciembre	1.533.825	300.303	----	3.637	135	----	1.837.901
2.018							
Enero	1.511.311	300.123	----	3.524	133	----	1.815.092
Febrero	1.527.931	304.318	----	3.793	131	----	1.836.173
Marzo							
Abril							
Mayo							
Junio							
Julio							
Agosto							
Septiembre							
Octubre							
Noviembre							
Diciembre							

**EVOLUCIÓN DE LA AFILIACIÓN MEDIA
TOTAL SISTEMA**

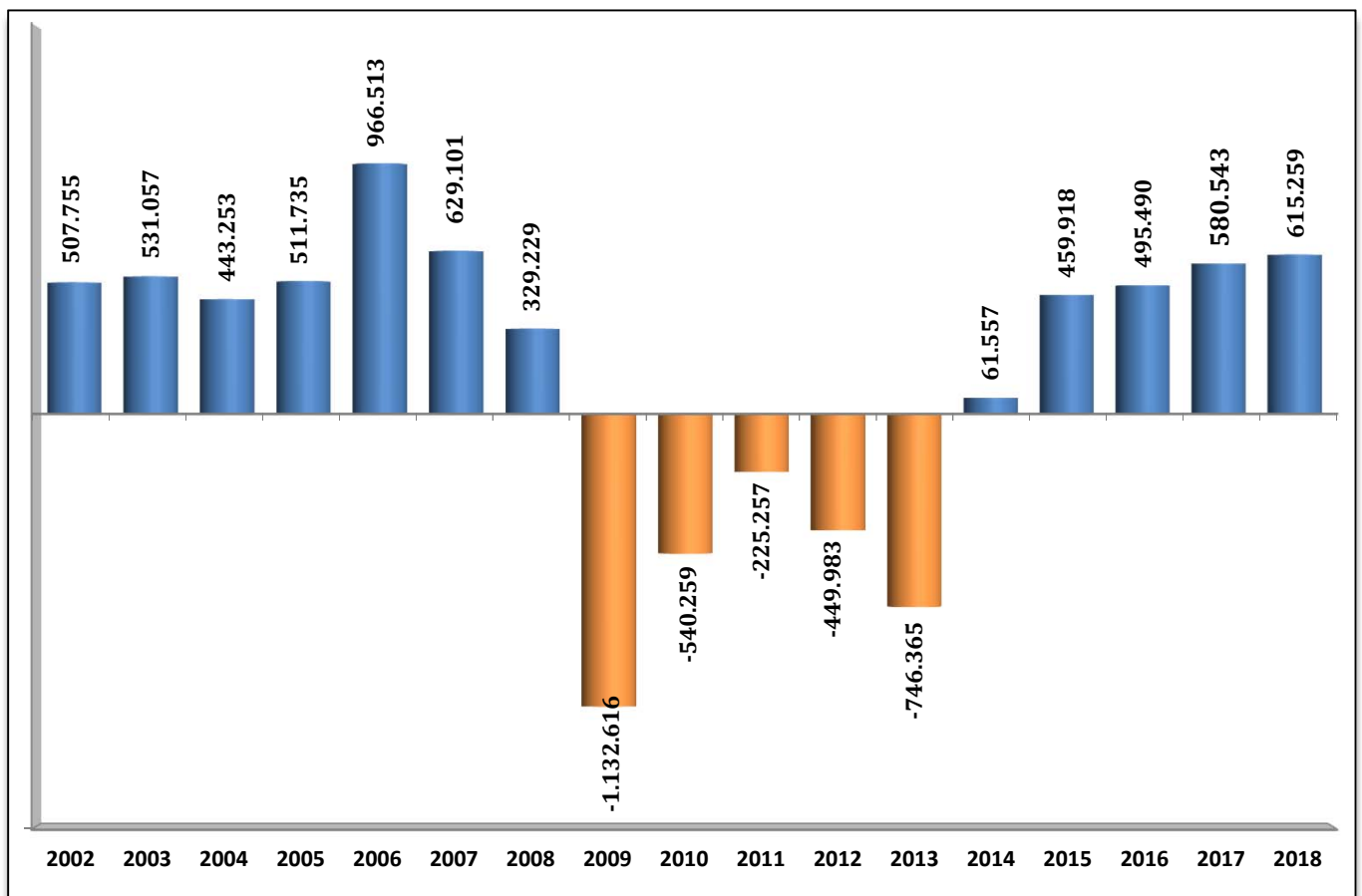
	TRABAJADORES EN ALTA	VARIACIÓN MENSUAL		VARIACION ANUAL	
		ABSOLUTA	RELATIVA	ABSOLUTA	RELATIVA
SERIE HISTÓRICA DE LOS MESES DE FEBRERO					
2001	15.326.583	132.284	0,87		
2002	15.834.338	117.818	0,75	507.755	3,31
2003	16.365.396	148.186	0,91	531.057	3,35
2004	16.808.649	167.797	1,01	443.253	2,71
2005	17.320.384	139.443	0,81	511.735	3,04
2006	18.286.897	131.936	0,73	966.513	5,58
2007	18.915.997	137.400	0,73	629.101	3,44
2008	19.245.227	83.376	0,44	329.229	1,74
2009	18.112.611	-69.132	-0,38	-1.132.616	-5,89
2010	17.572.351	26.340	0,15	-540.259	-2,98
2011	17.347.094	-14.744	-0,08	-225.257	-1,28
2012	16.897.112	-61.156	-0,36	-449.983	-2,59
2013	16.150.747	-28.691	-0,18	-746.365	-4,42
2014	16.212.304	38.694	0,24	61.557	0,38
2015	16.672.222	96.909	0,58	459.918	2,84
2016					
Enero	17.104.357	-204.043	-1,18	529.045	3,19
Febrero	17.167.712	63.355	0,37	495.490	2,97
Marzo	17.305.798	138.086	0,80	472.998	2,81
Abril	17.463.836	158.038	0,91	455.540	2,68
Mayo	17.661.840	198.004	1,13	440.529	2,56
Junio	17.760.271	98.432	0,56	503.876	2,92
Julio	17.844.992	84.721	0,48	529.804	3,06
Agosto	17.699.995	-144.997	-0,81	519.096	3,02
Septiembre	17.712.021	12.025	0,07	522.206	3,04
Octubre	17.813.356	101.335	0,57	591.889	3,44
Noviembre	17.780.524	-32.832	-0,18	557.437	3,24
Diciembre	17.849.055	68.531	0,39	540.655	3,12
2017					
Enero	17.674.175	-174.880	-0,98	569.817	3,33
Febrero	17.748.255	74.080	0,42	580.543	3,38
Marzo	17.910.007	161.752	0,91	604.209	3,49
Abril	18.122.222	212.216	1,18	658.387	3,77
Mayo	18.345.414	223.192	1,23	683.575	3,87
Junio	18.433.107	87.692	0,48	672.835	3,79
Julio	18.489.329	56.222	0,31	644.337	3,61
Agosto	18.309.844	-179.485	-0,97	609.849	3,45
Septiembre	18.336.161	26.318	0,14	624.141	3,52
Octubre	18.430.529	94.368	0,51	617.173	3,46
Noviembre	18.417.756	-12.773	-0,07	637.232	3,58
Diciembre	18.460.201	42.444	0,23	611.146	3,42
2018					
Enero	18.282.031	-178.170	-0,97	607.856	3,44
Febrero	18.363.514	81.483	0,45	615.259	3,47
Marzo					
Abril					
Mayo					
Junio					
Julio					
Agosto					
Septiembre					
Octubre					
Noviembre					
Diciembre					

EVOLUCIÓN DE LA AFILIACIÓN MEDIA

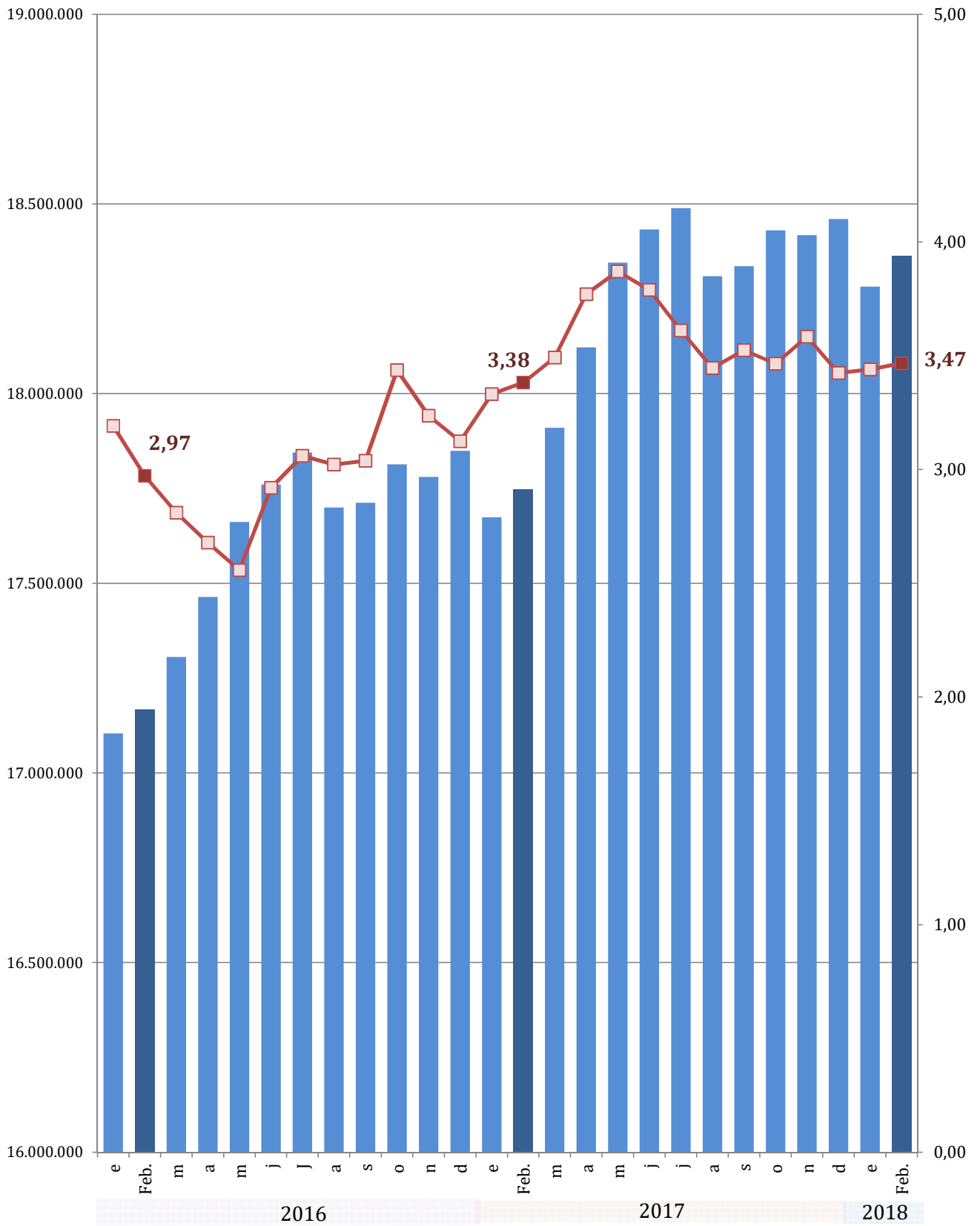
. VARIACIÓN MENSUAL (mes de febrero)



. VARIACIÓN ANUAL (mes de febrero)



EVOLUCIÓN DEL NÚMERO DE AFILIADOS Y DE LA TASA INTERANUAL



■ Número de Afiliados

—■— Tasa interanual

**EVOLUCIÓN DE LA AFILIACIÓN MEDIA
RÉGIMEN GENERAL**

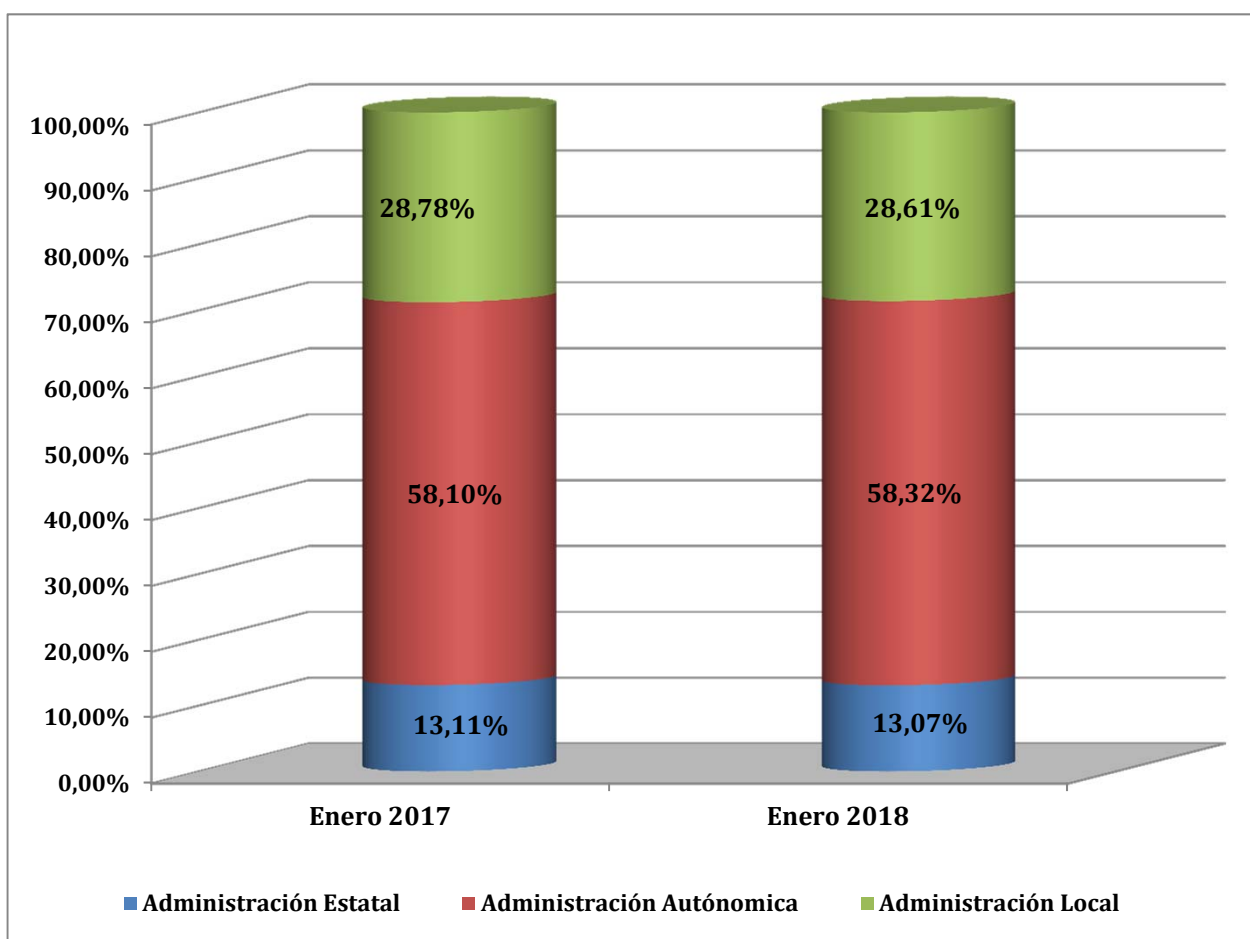
	TRABAJADORES EN ALTA	VARIACIÓN MENSUAL		VARIACION ANUAL	
		ABSOLUTA	RELATIVA	ABSOLUTA	RELATIVA
SERIE HISTÓRICA DE LOS MESES DE FEBRERO					
2001	11.375.070	127.463	1,13		
2002	11.837.877	104.908	0,89	462.806	4,07
2003	12.258.710	141.699	1,17	420.833	3,55
2004	12.642.089	163.941	1,31	383.380	3,13
2005	13.118.838	131.461	1,01	476.749	3,77
2006	13.847.144	135.820	0,99	728.306	5,55
2007	14.488.704	136.401	0,95	641.560	4,63
2008	14.767.477	77.069	0,52	278.773	1,92
2009	13.700.543	-55.081	-0,40	-1.066.934	-7,22
2010	13.223.025	37.207	0,28	-477.518	-3,49
2011	13.070.760	16.243	0,12	-152.266	-1,15
2012	13.538.321	-28.217	-0,21	467.562	3,58
2013	13.089.436	-18.521	-0,14	-694.995	-5,04
2014	13.106.288	33.979	0,26	16.851	0,13
2015	13.495.187	95.883	0,72	388.899	2,97
2016					
Enero	13.892.446	-186.729	-1,33	493.142	3,68
Febrero	13.950.613	58.167	0,42	455.426	3,37
Marzo	14.070.204	119.591	0,86	432.970	3,17
Abril	14.212.846	142.642	1,01	420.996	3,05
Mayo	14.396.508	183.662	1,29	408.779	2,92
Junio	14.482.695	86.187	0,60	473.967	3,38
Julio	14.568.947	86.252	0,60	500.372	3,56
Agosto	14.436.705	-132.243	-0,91	489.117	3,51
Septiembre	14.450.629	13.924	0,10	493.943	3,54
Octubre	14.551.149	100.520	0,70	560.817	4,01
Noviembre	14.519.796	-31.353	-0,22	527.147	3,77
Diciembre	14.591.908	72.112	0,50	512.733	3,64
2017					
Enero	14.434.274	-157.634	-1,08	541.828	3,90
Febrero	14.502.781	68.506	0,47	552.168	3,96
Marzo	14.647.117	144.337	1,00	576.914	4,10
Abril	14.841.054	193.937	1,32	628.208	4,42
Mayo	15.048.625	207.571	1,40	652.116	4,53
Junio	15.125.719	77.094	0,51	643.024	4,44
Julio	15.188.083	62.364	0,41	619.135	4,25
Agosto	15.025.349	-162.734	-1,07	588.644	4,08
Septiembre	15.049.860	24.511	0,16	599.232	4,15
Octubre	15.144.839	94.979	0,63	593.690	4,08
Noviembre	15.139.984	-4.855	-0,03	620.189	4,27
Diciembre	15.191.483	51.498	0,34	599.575	4,11
2018					
Enero	15.025.514	-165.969	-1,09	591.240	4,10
Febrero	15.090.156	64.643	0,43	587.376	4,05
Marzo					
Abril					
Mayo					
Junio					
Julio					
Agosto					
Septiembre					
Octubre					
Noviembre					
Diciembre					

REGIMEN GENERAL
AFILIACIÓN POR SECTORES DE ACTIVIDAD

SECTOR ACTIVIDAD	Febrero 2018	Variación mensual		Variación anual	
		Absoluta	%	Absoluta	%
Agricultura, Ganadería, Caza, Selvicultura y Pesca	62.194	1.329	2,18%	5.113	8,96%
Industrias Extractivas	18.508	112	0,61%	332	1,83%
Industria Manufacturera	1.793.597	15.323	0,86%	67.530	3,91%
Suministro de Energía Eléctrica, Gas, Vapor y Aire Acondicionado	35.963	-261	-0,72%	-255	-0,70%
Suministro de Agua, Actividades de Saneamiento, Gestión de Residuos y Descontaminación	134.714	-111	-0,08%	3.444	2,62%
Construcción	787.501	21.015	2,74%	70.490	9,83%
Comercio; Reparación de Vehículos de Motor y Motocicletas	2.359.981	-16.058	-0,68%	64.482	2,81%
Transporte y Almacenamiento	678.219	1.543	0,23%	34.496	5,36%
Hostelería	1.151.559	21.312	1,89%	55.782	5,09%
Información y Comunicaciones	448.922	4.342	0,98%	26.633	6,31%
Actividades Financieras y de Seguros	320.718	98	0,03%	326	0,10%
Actividades Inmobiliarias	89.735	1.039	1,17%	4.253	4,98%
Actividades Profesionales Científicas y Técnicas	710.526	6.662	0,95%	27.131	3,97%
Actividades Administrativas y Servicios Auxiliares	1.245.912	3.847	0,31%	65.459	5,55%
Administración Pública y Defensa; Seguridad Social Obligatoria	1.077.217	-4.128	-0,38%	38.991	3,76%
Educación	914.950	32.013	3,63%	59.424	6,95%
Actividades Sanitarias y Servicios Sociales	1.450.950	-5.518	-0,38%	57.147	4,10%
Actividades Artísticas, Recreativas y de Entretenimiento	247.566	3.058	1,25%	14.639	6,28%
Otros Servicios	319.831	1.989	0,63%	9.277	2,99%
Actividades de los Hogares como Empleadores de Personal Doméstico y Productores de Bienes y Servicios para uso Propio	43.314	-141	-0,33%	-892	-2,02%
Actividades de Organizaciones y Organismo Extraterritoriales	3.259	48	1,50%	80	2,51%
TOTAL (sin S.E. Agrario ni S.E. Hogar)	13.895.135	87.513	0,63%	603.883	4,54%
S.E. AGRARIO	775.906	-24.375	-3,05%	-8.941	-1,14%
S.E. HOGAR	419.116	1.504	0,36%	-7.566	-1,77%
TOTAL RÉGIMEN GENERAL	15.090.156	64.643	0,43%	587.376	4,05%

NÚMERO MEDIO DE AFILIADOS EN ALTA EN INVENTARIOS DE ENTES DE ADMINISTRACIONES PÚBLICAS POR ACTIVIDAD ECONÓMICA (CNAE 2009)

	ene-17	ene-18	Diferencia	
			Absoluta	en %
Administración Estatal	304.688	315.742	11.054	3,63%
Administración Autónoma	1.350.007	1.408.379	58.372	4,32%
Administración Local	668.752	690.984	22.232	3,32%
Total Administración	2.323.447	2.415.105	91.658	3,94%



**EVOLUCIÓN DE LA AFILIACIÓN MEDIA
RÉGIMEN ESPECIAL DE TRABAJADORES AUTÓNOMOS**

	TRABAJADORES EN ALTA	VARIACIÓN MENSUAL		VARIACION ANUAL	
		ABSOLUTA	RELATIVA	ABSOLUTA	RELATIVA
SERIE HISTÓRICA DE LOS MESES DE FEBRERO					
2001	2.573.902	4.558	0,18		
2002	2.617.911	10.362	0,40	44.008	1,71
2003	2.678.369	7.336	0,27	60.458	2,31
2004	2.780.918	12.664	0,46	102.549	3,83
2005	2.884.992	8.286	0,29	104.074	3,74
2006	2.972.720	8.754	0,30	87.727	3,04
2007	3.063.806	12.114	0,40	91.087	3,06
2008	3.398.446	1.472	0,04	334.640	10,92
2009	3.263.872	-23.414	-0,71	-134.574	-3,96
2010	3.133.792	-12.369	-0,39	-130.080	-3,99
2011	3.082.287	-9.529	-0,31	-51.505	-1,64
2012	3.045.932	1.982	0,07	-36.356	-1,18
2013	2.997.806	-11.118	-0,37	-48.126	-1,58
2014	3.042.240	3.459	0,11	44.433	1,48
2015	3.114.852	463	0,01	72.612	2,39
2016					
Enero	3.149.472	-18.527	-0,58	35.083	1,13
Febrero	3.153.066	3.593	0,11	38.214	1,23
Marzo	3.169.296	16.230	0,51	37.667	1,20
Abril	3.184.134	14.839	0,47	32.541	1,03
Mayo	3.198.148	14.014	0,44	29.777	0,94
Junio	3.209.379	11.230	0,35	28.293	0,89
Julio	3.205.027	-4.351	-0,14	26.675	0,84
Agosto	3.191.697	-13.330	-0,42	27.022	0,85
Septiembre	3.191.839	142	0,00	26.443	0,84
Octubre	3.194.260	2.421	0,08	28.698	0,91
Noviembre	3.193.893	-366	-0,01	27.706	0,88
Diciembre	3.194.210	316	0,01	26.211	0,83
2017					
Enero	3.177.431	-16.778	-0,53	27.959	0,89
Febrero	3.181.472	4.041	0,13	28.407	0,90
Marzo	3.196.754	15.282	0,48	27.459	0,87
Abril	3.214.007	17.253	0,54	29.873	0,94
Mayo	3.229.086	15.079	0,47	30.938	0,97
Junio	3.238.410	9.324	0,29	29.032	0,90
Julio	3.229.905	-8.506	-0,26	24.877	0,78
Agosto	3.213.140	-16.765	-0,52	21.443	0,67
Septiembre	3.216.272	3.132	0,10	24.433	0,77
Octubre	3.217.902	1.630	0,05	23.642	0,74
Noviembre	3.210.880	-7.022	-0,22	16.986	0,53
Diciembre	3.204.678	-6.202	-0,19	10.468	0,33
2018					
Enero	3.193.892	-10.785	-0,34	16.461	0,52
Febrero	3.209.919	16.027	0,50	28.447	0,89
Marzo					
Abril					
Mayo					
Junio					
Julio					
Agosto					
Septiembre					
Octubre					
Noviembre					
Diciembre					

REGIMEN ESPECIAL DE TRABAJADORES AUTÓNOMOS

AFILIACIÓN POR SECTORES DE ACTIVIDAD

SECTOR ACTIVIDAD	Febrero 2018	Variación intermensual		Variación interanual	
		Absoluta	%	Absoluta	%
Agricultura, Ganadería, Caza, Selvicultura y Pesca	265.800	660	0,25%	-87	-0,03%
Industrias Extractivas	1.561	-6	-0,39%	-16	-1,03%
Industria Manufacturera	232.611	876	0,38%	1.573	0,68%
Suministro de Energía Eléctrica, Gas, Vapor y Aire Acondicionado	1.528	16	1,08%	24	1,60%
Suministro de Agua, Actividades de Saneamiento, Gestión de Residuos y Descontaminación	2.421	-2	-0,08%	7	0,28%
Construcción	368.879	2.532	0,69%	7.423	2,05%
Comercio; Reparación de Vehículos de Motor y Motocicletas	793.020	583	0,07%	-10.531	-1,31%
Transporte y Almacenamiento	199.127	894	0,45%	2.499	1,27%
Hostelería	317.735	334	0,11%	-1.775	-0,56%
Información y Comunicaciones	61.426	664	1,09%	2.489	4,22%
Actividades Financieras y de Seguros	58.556	473	0,81%	67	0,11%
Actividades Inmobiliarias	43.171	622	1,46%	3.164	7,91%
Actividades Profesionales Científicas y Técnicas	274.392	2.801	1,03%	8.869	3,34%
Actividades Administrativas y Servicios Auxiliares	126.622	1.050	0,84%	3.253	2,64%
Administración Pública y Defensa; Seguridad Social Obligatoria	925	15	1,66%	106	12,94%
Educación	87.302	1.813	2,12%	3.257	3,88%
Actividades Sanitarias y Servicios Sociales	109.869	1.016	0,93%	3.672	3,46%
Actividades Artísticas, Recreativas y de Entretenimiento	63.231	715	1,14%	2.917	4,84%
Otros Servicios	201.133	971	0,48%	1.520	0,76%
Actividades de los Hogares como Empleadores de Personal Doméstico y Productores de Bienes y Servicios para uso Propio	394	-5	-1,22%	-31	-7,38%
Actividades de Organizaciones y Organismo Extraterritoriales	217	6	2,78%	48	28,42%
TOTAL	3.209.919	16.027	0,50%	28.447	0,89%

**EVOLUCIÓN DE LA AFILIACIÓN MEDIA
RÉGIMEN ESPECIAL DE TRABAJADORES DEL MAR**

	TRABAJADORES EN ALTA	VARIACIÓN MENSUAL		VARIACION ANUAL	
		ABSOLUTA	RELATIVA	ABSOLUTA	RELATIVA
SERIE HISTÓRICA DE LOS MESES DE FEBRERO					
2001	76.478	1.109	1,47		
2002	74.972	1.067	1,44	-1.506	-1,97
2003	75.647	1.203	1,62	675	0,90
2004	73.494	1.580	2,20	-2.153	-2,85
2005	72.291	1.466	2,07	-1.203	-1,64
2006	70.805	1.429	2,06	-1.486	-2,06
2007	70.100	1.654	2,42	-705	-1,00
2008	68.669	1.843	2,76	-1.431	-2,04
2009	65.443	1.759	2,76	-3.225	-4,70
2010	63.788	1.167	1,86	-1.656	-2,53
2011	61.787	1.279	2,11	-2.001	-3,14
2012	61.140	2.091	3,54	-647	-1,05
2013	59.034	992	1,71	-2.106	-3,44
2014	59.432	1.264	2,17	398	0,67
2015	58.213	544	0,94	-1.219	-2,05
2016					
Enero	58.891	1.292	2,24	1.223	2,12
Febrero	60.481	1.589	2,70	2.268	3,90
Marzo	62.826	2.345	3,88	2.792	4,65
Abril	63.515	689	1,10	2.521	4,13
Mayo	63.898	383	0,60	2.518	4,10
Junio	64.981	1.083	1,70	2.153	3,43
Julio	67.915	2.934	4,52	3.424	5,31
Agosto	68.695	780	1,15	3.852	5,94
Septiembre	66.725	-1.970	-2,87	2.760	4,31
Octubre	65.155	-1.570	-2,35	3.266	5,28
Noviembre	64.082	-1.072	-1,65	3.497	5,77
Diciembre	60.220	-3.862	-6,03	2.621	4,55
2017					
Enero	59.874	-347	-0,58	982	1,67
Febrero	61.385	1.511	2,52	904	1,49
Marzo	63.485	2.100	3,42	659	1,05
Abril	64.516	1.031	1,62	1.001	1,58
Mayo	65.040	524	0,81	1.142	1,79
Junio	66.323	1.284	1,97	1.343	2,07
Julio	68.684	2.360	3,56	769	1,13
Agosto	68.741	57	0,08	46	0,07
Septiembre	67.504	-1.236	-1,80	779	1,17
Octubre	65.309	-2.195	-3,25	154	0,24
Noviembre	64.468	-841	-1,29	385	0,60
Diciembre	61.617	-2.851	-4,42	1.396	2,32
2018					
Enero	60.224	-1.393	-2,26	350	0,58
Febrero	61.092	868	1,44	-293	-0,48
Marzo					
Abril					
Mayo					
Junio					
Julio					
Agosto					
Septiembre					
Octubre					
Noviembre					
Diciembre					

**EVOLUCIÓN DE LA AFILIACIÓN MEDIA
RÉGIMEN ESPECIAL DE LA MINERÍA DEL CARBÓN**

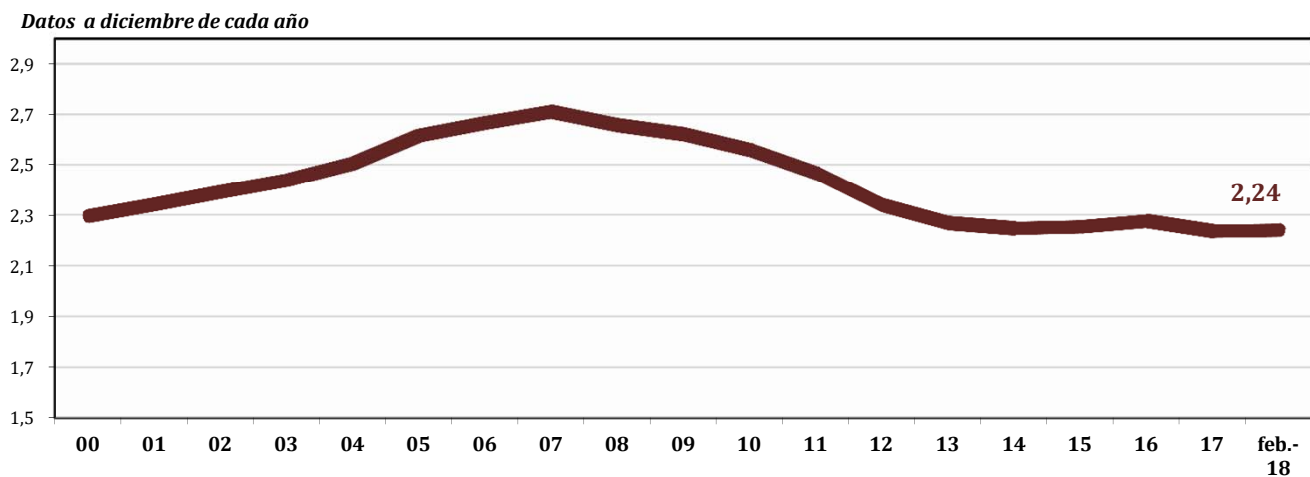
	TRABAJADORES EN ALTA	VARIACIÓN MENSUAL		VARIACION ANUAL	
		ABSOLUTA	RELATIVA	ABSOLUTA	RELATIVA
SERIE HISTÓRICA DE LOS MESES DE FEBRERO					
2001	17.120	-67	-0,39		
2002	15.493	93	0,60	-1.628	-9,51
2003	13.989	-107	-0,76	-1.504	-9,71
2004	12.538	-110	-0,87	-1.451	-10,37
2005	11.086	11	0,10	-1.452	-11,58
2006	9.633	38	0,39	-1.453	-13,11
2007	8.947	27	0,31	-686	-7,12
2008	8.001	-29	-0,36	-946	-10,57
2009	7.631	33	0,44	-370	-4,63
2010	7.112	-6	-0,08	-519	-6,80
2011	5.995	-98	-1,61	-1.118	-15,71
2012	5.608	10	0,18	-387	-6,45
2013	4.470	-44	-0,97	-1.138	-20,30
2014	4.345	-8	-0,18	-125	-2,80
2015	3.970	20	0,49	-374	-8,62
2016					
Enero	3.548	-79	-2,17	-403	-10,20
Febrero	3.553	5	0,15	-417	-10,51
Marzo	3.473	-80	-2,25	-432	-11,05
Abril	3.340	-133	-3,82	-519	-13,44
Mayo	3.285	-55	-1,64	-544	-14,21
Junio	3.217	-69	-2,09	-536	-14,29
Julio	3.102	-114	-3,55	-667	-17,69
Agosto	2.899	-204	-6,57	-894	-23,57
Septiembre	2.828	-70	-2,42	-939	-24,93
Octubre	2.792	-36	-1,28	-891	-24,19
Noviembre	2.752	-40	-1,43	-913	-24,90
Diciembre	2.717	-36	-1,30	-910	-25,09
2017					
Enero	2.595	-121	-4,46	-952	-26,85
Febrero	2.618	22	0,86	-935	-26,32
Marzo	2.650	33	1,25	-823	-23,69
Abril	2.645	-5	-0,19	-695	-20,80
Mayo	2.664	18	0,70	-622	-18,93
Junio	2.654	-10	-0,36	-563	-17,49
Julio	2.658	4	0,15	-444	-14,32
Agosto	2.615	-43	-1,63	-284	-9,80
Septiembre	2.525	-89	-3,41	-303	-10,71
Octubre	2.479	-46	-1,83	-313	-11,21
Noviembre	2.424	-55	-2,21	-328	-11,92
Diciembre	2.423	-1	-0,04	-293	-10,80
2018					
Enero	2.401	-22	-0,92	-194	-7,49
Febrero	2.347	-54	-2,25	-271	-10,34
Marzo					
Abril					
Mayo					
Junio					
Julio					
Agosto					
Septiembre					
Octubre					
Noviembre					
Diciembre					

EVOLUCIÓN AFILIADOS/PENSIONISTAS

	AFILIADOS OCUPADOS	AFILIADOS EN DESEMPLEO	TOTAL AFILIADOS	PENSIONISTAS	RELACION AFIL./PENS
dic-91	12.614.031	1.532.417	14.146.448	5.913.691	2,39
dic-92	12.234.096	1.607.685	13.841.781	6.054.084	2,29
dic-93	11.916.436	1.736.397	13.652.833	6.268.105	2,18
dic-94	12.109.602	1.410.066	13.519.668	6.391.427	2,12
dic-95	12.300.791	1.194.809	13.495.600	6.516.282	2,07
dic-96	12.534.661	1.152.362	13.687.023	6.636.497	2,06
dic-97	13.029.432	1.034.695	14.064.127	6.740.378	2,09
dic-98	13.816.294	914.356	14.730.650	6.846.595	2,15
dic-99	14.578.326	853.664	15.431.990	6.932.804	2,23
dic-00	15.236.218	863.763	16.099.981	7.017.233	2,29
dic-01	15.748.752	920.661	16.669.413	7.121.087	2,34
dic-02	16.188.390	1.000.967	17.189.357	7.190.919	2,39
dic-03	16.589.561	1.073.834	17.663.395	7.247.856	2,44
dic-04	17.161.920	1.121.015	18.282.935	7.300.329	2,50
dic-05	18.156.182	1.169.636	19.325.818	7.388.500	2,62
dic-06	18.770.259	1.209.077	19.979.336	7.494.385	2,67
dic-07	19.195.755	1.367.463	20.563.218	7.586.574	2,71
dic-08	18.305.613	2.156.051	20.461.664	7.700.749	2,66
dic-09	17.640.018	2.874.522	20.514.540	7.826.416	2,62
dic-10	17.478.095	2.858.314	20.336.409	7.948.463	2,56
dic-11	17.111.792	2.770.164	19.881.956	8.061.785	2,47
dic-12	16.332.488	2.798.733	19.131.221	8.182.112	2,34
dic-13	16.258.042	2.592.428	18.850.470	8.315.826	2,27
dic-14	16.651.884	2.280.749	18.932.633	8.428.617	2,25
dic-15	17.180.590	1.982.624	19.163.214	8.508.482	2,25
dic-16	17.741.897	1.842.758	19.584.655	8.609.085	2,27
dic-17	18.331.107	1.124.277	19.455.384	8.705.707	2,23
feb-18 (1)	18.314.467	1.158.945	19.473.412	8.699.056	2,24

(1) El dato de afiliados en desempleo corresponde a la media mensual

Los datos de afiliados ocupados corresponden al último día de cada mes (no son medios como en las estadísticas anteriores), debido a la antigüedad de la serie cuando no se disponía de datos medios y a fin de que se puedan realizar comparaciones homogéneas



AFILIACIÓN POR PROVINCIAS Y CC.AA. FEBRERO 2018

	GENERAL (1)	AUTÓNOMOS	MAR	CARBÓN	TOTAL SISTEMA
Almería	229.138	57.323	881	0	287.341
Cádiz	291.624	58.044	4.618	0	354.285
Córdoba	243.151	51.424	0	0	294.575
Granada	260.778	62.005	192	0	322.975
Huelva	179.469	26.728	1.495	0	207.692
Jaén	201.099	39.911	0	0	241.010
Málaga	463.605	112.641	1.097	0	577.343
Sevilla	600.852	106.741	383	0	707.976
ANDALUCÍA	2.469.715	514.817	8.665	0	2.993.197
Huesca	71.727	22.368	0	0	94.094
Teruel	39.388	13.512	0	93	52.993
Zaragoza	336.951	68.713	0	24	405.688
ARAGÓN	448.065	104.593	0	117	552.775
ASTURIAS	278.345	74.259	1.606	1.843	356.052
ILLES BALEARS	335.538	86.110	1.813	0	423.460
Las Palmas	352.655	61.608	3.735	0	417.998
S.C.Tenerife	303.618	59.624	2.425	0	365.667
CANARIAS	656.273	121.232	6.160	0	783.665
CANTABRIA	165.010	41.394	1.045	0	207.449
Ávila	37.440	14.241	0	0	51.681
Burgos	117.430	27.958	0	0	145.387
León	115.918	37.646	0	361	153.925
Palencia	49.847	13.572	0	8	63.428
Salamanca	89.363	26.866	0	0	116.229
Segovia	44.555	14.512	0	0	59.068
Soria	30.017	7.869	0	0	37.886
Valladolid	173.008	36.413	0	0	209.421
Zamora	38.997	17.490	0	0	56.487
CASTILLA-LEÓN	696.575	196.566	0	369	893.511
Albacete	102.434	29.541	0	0	131.976
Ciudad Real	124.874	35.470	0	15	160.358
Cuenca	53.255	19.304	0	0	72.560
Guadalajara	73.011	14.831	0	0	87.842
Toledo	169.914	49.159	0	0	219.073
CAST.-LA MANCHA	523.488	148.306	0	15	671.808
Barcelona	2.122.463	392.769	3.323	0	2.518.555
Girona	239.528	61.496	905	0	301.929
Lleida	141.644	39.371	0	1	181.016
Tarragona	235.346	53.287	1.776	0	290.409
CATALUÑA	2.738.981	546.923	6.004	1	3.291.909
Alicante	494.667	126.151	2.467	0	623.284
Castellón	184.894	40.557	1.225	0	226.675
Valencia	786.948	175.214	2.852	0	965.014
C. VALENCIANA	1.466.509	341.921	6.544	0	1.814.974
Badajoz	192.354	48.251	0	0	240.604
Cáceres	108.732	31.157	0	0	139.889
EXTREMADURA	301.086	79.407	0	0	380.493
A Coruña	327.670	85.967	6.012	0	419.650
Lugo	82.625	35.036	1.502	0	119.163
Ourense	76.317	24.908	0	0	101.225
Pontevedra	258.574	66.618	13.259	0	338.451
GALICIA	745.186	212.529	20.774	0	978.489
C. DE MADRID	2.680.302	390.950	3.694	2	3.074.947
R. DE MURCIA	459.384	97.571	1.144	0	558.099
NAVARRA	226.370	47.503	0	0	273.873
Araba/Álava	134.553	20.776	0	0	155.329
Gipuzkoa	245.939	66.772	687	0	313.398
Bizkaia	383.099	84.360	2.661	0	470.120
PAÍS VASCO	763.591	171.908	3.348	0	938.847
LA RIOJA	99.163	26.092	0	0	125.255
CEUTA	18.109	3.518	212	0	21.840
MELILLA	18.467	4.321	84	0	22.872
TOTAL	15.090.156	3.209.919	61.092	2.347	18.363.514

(1) El desglose figura en la siguiente página

AFILIACIÓN POR PROVINCIAS Y CC.AA. RÉGIMEN GENERAL. FEBRERO 2018

	GENERAL	S.E. AGRARIO	S.E.HOGAR	TOTAL RÉGIMEN GENERAL
Almería	169.279	57.005	2.854	229.138
Cádiz	259.974	27.349	4.301	291.624
Córdoba	168.656	70.733	3.762	243.151
Granada	201.087	53.955	5.736	260.778
Huelva	107.069	70.862	1.538	179.469
Jaén	126.082	72.824	2.193	201.099
Málaga	417.479	33.949	12.177	463.605
Sevilla	497.492	90.086	13.274	600.852
ANDALUCÍA	1.947.116	476.762	45.837	2.469.715
Huesca	66.641	3.473	1.613	71.727
Teruel	37.572	974	842	39.388
Zaragoza	321.874	5.557	9.520	336.951
ARAGÓN	426.086	10.005	11.975	448.065
ASTURIAS	268.481	1.057	8.807	278.345
ILLES BALEARS	322.263	2.456	10.818	335.538
Las Palmas	340.042	6.769	5.845	352.655
S.C.Tenerife	291.936	7.200	4.481	303.618
CANARIAS	631.978	13.969	10.326	656.273
CANTABRIA	158.906	743	5.361	165.010
Ávila	35.106	1.226	1.108	37.440
Burgos	113.294	1.204	2.932	117.430
León	111.335	1.165	3.419	115.918
Palencia	47.936	912	1.000	49.847
Salamanca	84.700	1.861	2.802	89.363
Segovia	41.675	1.540	1.340	44.555
Soria	28.743	478	796	30.017
Valladolid	165.636	2.945	4.426	173.008
Zamora	36.711	1.328	957	38.997
CASTILLA-LEÓN	665.135	12.659	18.781	696.575
Albacete	91.148	8.825	2.462	102.434
Ciudad Real	111.880	9.975	3.019	124.874
Cuenca	46.290	5.647	1.317	53.255
Guadalajara	70.726	672	1.613	73.011
Toledo	159.327	7.130	3.457	169.914
CAST.-LA MANCHA	479.371	32.249	11.868	523.488
Barcelona	2.064.214	4.832	53.417	2.122.463
Girona	230.996	3.195	5.337	239.528
Lleida	133.095	6.074	2.475	141.644
Tarragona	225.287	5.972	4.087	235.346
CATALUÑA	2.653.592	20.073	65.316	2.738.981
Alicante	468.709	16.389	9.569	494.667
Castellón	172.008	8.850	4.036	184.894
Valencia	738.027	29.720	19.201	786.948
C. VALENCIANA	1.378.744	54.959	32.806	1.466.509
Badajoz	149.950	39.505	2.898	192.354
Cáceres	86.514	20.081	2.137	108.732
EXTREMADURA	236.464	59.586	5.036	301.086
A Coruña	314.184	1.833	11.653	327.670
Lugo	77.211	1.862	3.553	82.625
Ourense	72.690	330	3.297	76.317
Pontevedra	248.437	1.314	8.822	258.574
GALICIA	712.523	5.338	27.325	745.186
C. DE MADRID	2.568.197	2.052	110.053	2.680.302
R. DE MURCIA	374.479	73.075	11.830	459.384
NAVARRA	213.925	4.860	7.585	226.370
Araba/Álava	130.558	816	3.179	134.553
Gipuzkoa	235.061	557	10.320	245.939
Bizkaia	366.071	837	16.191	383.099
PAÍS VASCO	731.690	2.210	29.691	763.591
LA RIOJA	92.392	3.843	2.928	99.163
CEUTA	16.884	4	1.221	18.109
MELILLA	16.908	7	1.552	18.467
TOTAL	13.895.135	775.906	419.116	15.090.156

AFILIACIÓN POR PROVINCIAS Y CC.AA. FEBRERO 2018

VARIACIÓN MENSUAL Y ANUAL

	Febrero 2018	Variación mensual		Variación anual	
		Absoluta	Relativa	Absoluta	Relativa
Almería	287.341	747	0,26%	8.735	3,14%
Cádiz	354.285	3.095	0,88%	15.933	4,71%
Córdoba	294.575	-1.603	-0,54%	7.678	2,68%
Granada	322.975	-660	-0,20%	8.480	2,70%
Huelva	207.692	12.507	6,41%	6.975	3,47%
Jaén	241.010	-20.481	-7,83%	1.104	0,46%
Málaga	577.343	3.965	0,69%	27.353	4,97%
Sevilla	707.976	2.917	0,41%	25.174	3,69%
ANDALUCÍA	2.993.197	488	0,02%	101.433	3,51%
Huesca	94.094	782	0,84%	3.265	3,59%
Teruel	52.993	396	0,75%	1.832	3,58%
Zaragoza	405.688	1.566	0,39%	14.223	3,63%
ARAGÓN	552.775	2.745	0,50%	19.320	3,62%
ASTURIAS	356.052	-1	0,00%	5.844	1,67%
ILLES BALEARS	423.460	14.034	3,43%	18.980	4,69%
Las Palmas	417.998	1.996	0,48%	18.941	4,75%
S.C.Tenerife	365.667	1.112	0,30%	15.946	4,56%
CANARIAS	783.665	3.108	0,40%	34.887	4,66%
CANTABRIA	207.449	-577	-0,28%	4.382	2,16%
Ávila	51.681	94	0,18%	653	1,28%
Burgos	145.387	763	0,53%	3.579	2,52%
León	153.925	486	0,32%	3.346	2,22%
Palencia	63.428	176	0,28%	-546	-0,85%
Salamanca	116.229	482	0,42%	2.216	1,94%
Segovia	59.068	85	0,14%	1.641	2,86%
Soria	37.886	248	0,66%	897	2,42%
Valladolid	209.421	521	0,25%	5.077	2,48%
Zamora	56.487	140	0,25%	917	1,65%
CASTILLA-LEÓN	893.511	2.995	0,34%	17.779	2,03%
Albacete	131.976	203	0,15%	4.561	3,58%
Ciudad Real	160.358	-1.365	-0,84%	5.061	3,26%
Cuenca	72.560	314	0,43%	2.602	3,72%
Guadalajara	87.842	-1.119	-1,26%	3.584	4,25%
Toledo	219.073	-141	-0,06%	7.817	3,70%
CAST.-LA MANCHA	671.808	-2.108	-0,31%	23.626	3,64%
Barcelona	2.518.555	17.803	0,71%	86.152	3,54%
Girona	301.929	3.621	1,21%	10.380	3,56%
Lleida	181.016	841	0,47%	5.179	2,95%
Tarragona	290.409	1.999	0,69%	9.241	3,29%
CATALUÑA	3.291.909	24.263	0,74%	110.952	3,49%
Alicante	623.284	4.026	0,65%	23.494	3,92%
Castellón	226.675	-811	-0,36%	7.979	3,65%
Valencia	965.014	2.626	0,27%	38.473	4,15%
C. VALENCIANA	1.814.974	5.841	0,32%	69.946	4,01%
Badajoz	240.604	384	0,16%	5.437	2,31%
Cáceres	139.889	400	0,29%	2.759	2,01%
EXTREMADURA	380.493	784	0,21%	8.196	2,20%
A Coruña	419.650	2.242	0,54%	9.325	2,27%
Lugo	119.163	128	0,11%	2.375	2,03%
Ourense	101.225	374	0,37%	2.202	2,22%
Pontevedra	338.451	2.284	0,68%	11.024	3,37%
GALICIA	978.489	5.027	0,52%	24.926	2,61%
C. DE MADRID	3.074.947	14.481	0,47%	120.351	4,07%
R. DE MURCIA	558.099	4.583	0,83%	19.021	3,53%
NAVARRA	273.873	2.311	0,85%	10.072	3,82%
Araba/Álava	155.329	505	0,33%	4.900	3,26%
Gipuzkoa	313.398	1.245	0,40%	7.539	2,46%
Bizkaia	470.120	1.166	0,25%	7.865	1,70%
PAÍS VASCO	938.847	2.917	0,31%	20.304	2,21%
LA RIOJA	125.255	496	0,40%	3.409	2,80%
CEUTA	21.840	57	0,26%	424	1,98%
MELILLA	22.872	42	0,18%	1.408	6,56%
TOTAL	18.363.514	81.483	0,45%	615.259	3,47%